

DENON[®]

AH-GC25W

无线头戴式耳机

操作说明书



准备		操作	
拆开包装	4	聆听音乐	20
特点	5	使用蓝牙连接收听音乐	20
音质	5	使用音频线收听音乐	22
功能	5	通过 USB 在计算机上收听音乐	23
通话	6	通话操作	25
部件名称与功能	7	拨打电话	25
充电/电池状态	8	接听来电	25
佩戴	10	结束通话	25
切换音频提示	11	使用呼叫等待功能	26
连接方法		忽略来电	26
蓝牙操作	13	通话时，从耳机切换至手机	26
配对	13	其他操作	27
连接	13	关闭电源	27
1：首次连接至耳机	14	信息	28
2：重新连接已配对的设备	16	蓝牙设备上的音频播放和电话通话	28
同时连接多个蓝牙设备（多点功能）	17	删除配对信息	28
通过 USB 连接至计算机	19		



故障诊断

故障诊断	29
电源无法开启/电源自动关闭	29
设备无法充电	29
不发出声音	30
声音失真、出现噪音或中断	30
使用蓝牙无法播放媒体	31
无法打电话	32

附录





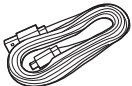

使用注意事项	33
弃置耳机	34
商标信息	34
规格	35



感谢您购买本产品。
为了确保正确操作，在使用该产品前请仔细阅读本操作说明书。

拆开包装

使用本设备之前，检查是否不缺少所有的这些组件。

 <p>快速入门指南</p>	 <p>安全说明</p>	 <p>音频线 (约1.3米)</p>	 <p>带遥控麦克风的音频线 (约1.3米)</p>
 <p>USB电缆 (微B型连接器，约1.2米)</p>	 <p>附件袋</p>		



特点

音质

- 此耳机兼容各种编码，包括高音质的 aptX HD、AAC 和 SBC 编码。这些耳机自动为您的蓝牙设备（智能手机或平板电脑）选择高级兼容编码，因此让您可以欣赏高级无线传输的声音。

功能

- 通过将本耳机连接至您的蓝牙设备，您可以在无线模式下欣赏音乐。可以使用耳机对配对的音频设备执行播放操作和音量调整。
- 在不允许使用蓝牙或电池电量耗尽的情况下，使用随附的线缆，可以连接到未配备蓝牙的音频设备。随附的带遥控麦克风的音频线兼容在播放设备上操作和通话。
- 使用随附的 USB 电缆连接到计算机，即可畅享从您的计算机播放的高音质音乐。即使耳机正在充电，也可以从您的计算机播放音乐，因此您可以尽情欣赏音乐，而无需担心电池电量耗尽。

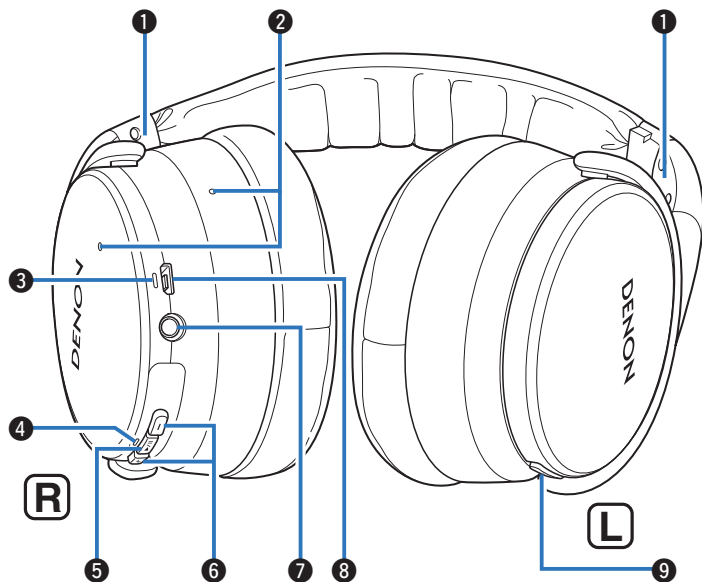


通话

- 您还可以通过将这些耳机配对到兼容蓝牙的手机上进行免提通话。配备 Qualcomm® cVc™ 技术，可抑制回声，从而实现低噪音通话。



部件名称与功能



① L/R 指示符

② 通话麦克风

③ 充电 LED

④ 蓝牙 LED

⑤ 控制按键 (▶/||)

- 将耳机与蓝牙设备配对。
(☞ 第 14 页)
- 连接至蓝牙设备。(☞ 第 16 页)
- 关闭电源。(☞ 第 27 页)
- 执行播放操作。(☞ 第 20 页)

⑥ 音量按键 (+/-) (☞ 第 21 页)

⑦ 立体声迷你插孔 (2.5 毫米)

使用随附的音频线连接到播放设备。(☞ 第 22 页)

⑧ USB 端口 (微 B 型)

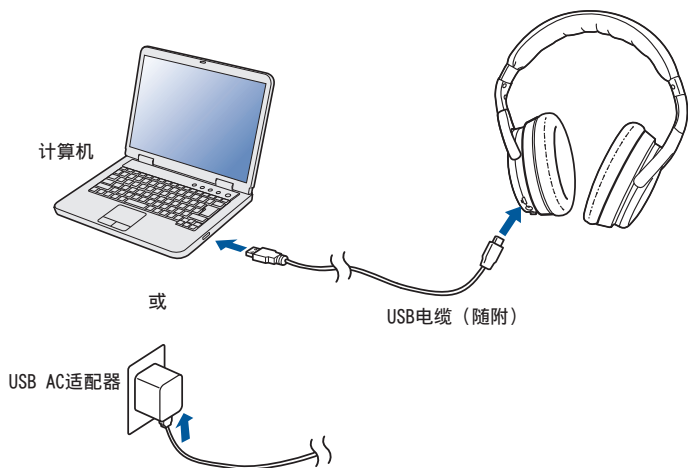
⑨ 通话按键

- 指示剩余电池电量。(☞ 第 9 页)
- 控制通过蓝牙连接的手机上的通话操作。(☞ 第 25 页)



充电/电池状态

使用随附的专用 USB 电缆将耳机连接到计算机或 USB AC 适配器 (单独出售), 为电池充电。



可以从耳机上的充电 LED 检查充电状态。

充电状态	充电 LED 的颜色	
充电	红色	
充满电	绿色	



- 购买后首次使用耳机或可充电电池的剩余电量不足时, 请对电池充电。
- 即使电池电量耗尽, 使用随附的音频线将耳机连接到设备也可以畅享音乐。(☞ 第 22 页)
- 充满电后, 耳机可供音频播放约 30 小时。
- 从电池电量耗尽状态到可充电电池充满电大约需要 2 小时。
- 即使充电期间, 您也可以从配对的蓝牙设备收听音乐或进行通话。在这种情况下, 根据所用计算机类型的不同, 可能会出现来自耳机的音频噪音。
- 当 USB 电缆连接到本设备时, 耳机将与蓝牙断开连接并进入充电模式。重新连接至蓝牙可再次启动蓝牙播放。(☞ 第 13 页)
- 耳机的可用时间根据其使用环境的温度和使用方式而不同。

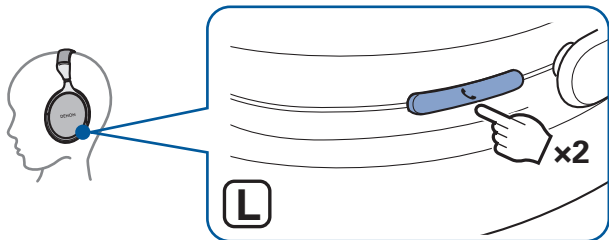
注

- 将 USB 电缆连接到 USB 端口时, 务必使电缆接头与插口的形状相匹配。将接头强行插入插口会导致损坏。
- 充电输出的额定值应为 DC 5 V, 2.4 A 或以下。



■ 检查剩余电池电量

可以从警报声的数量或音频提示检查可充电电池的剩余电量。也可以从充电 LED 闪烁的次数进行检查。按住 ►/|| 按键约 2 秒钟开启电源，然后在未进行通话时按两次通话按键。



警报声的数量	充电 LED 闪烁的次数	可充电电池的剩余时间
四声	四声	大约 30 小时
三声	三声	大约 15 小时
两声	两声	大约 5 小时
一声	一声	小于 1 小时



- 当可充电电池的剩余电量不足时，充电 LED 约每 3 秒钟闪烁一次并伴有警报声。
- 您也可以在 iPhone 上查看可充电电池的剩余电量。（*）
* 在 iPhone 上可充电电池的剩余电量可以采用百分数（%）显示，但是该数字是近似值。



佩戴

将滑块调至期望的长度。



- 为了听到最佳音质，请确保耳罩正确罩在左耳和右耳上。如果耳朵和耳罩之间存在间隙，将会漏音，并会降低低音级别。

注

- 请小心操作，不要将手指等夹在活动部件中。
- 拉动滑块时请勿过于用力。



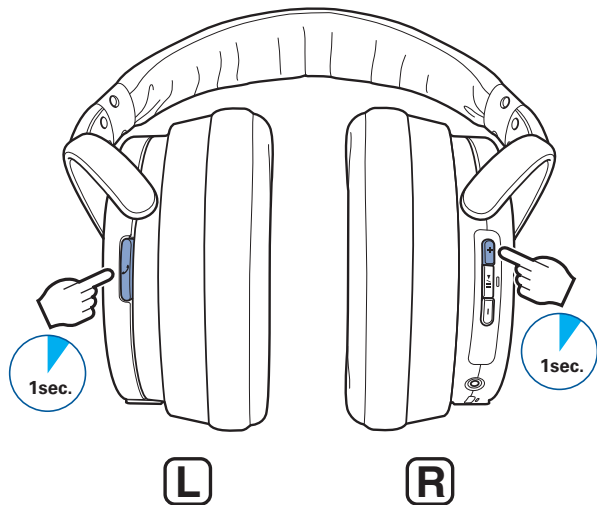
切换音频提示

通过音频提示或警报声正确完成操作后，您将收到通知。
可以切换到采用首选语言的音频提示或仅使用警报声作为提示。

1 在电源处于开启且未进行通话时，同时按住通话按键和音量“+”按键约 1 秒钟。

按下这些按键时，选项可按以下顺序在音频提示语言或仅警报声之间切换。

英语 / 日语 / 德语 / 法语 / 意大利语 / 西班牙语 / 汉语 / 警报声（默认：英语）



2 选项切换到所需设置后，松开按键。

这样就提交了音频提示设置。

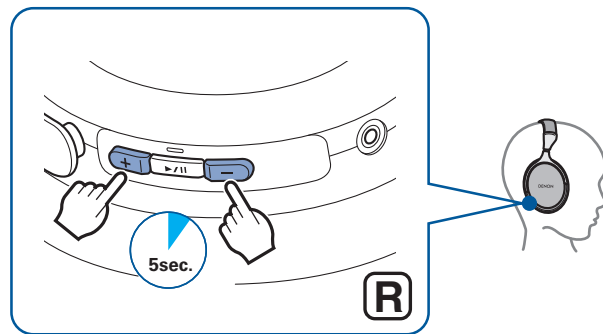
■ 调整音频提示音量

音频提示音量可在 3 个级别之间调整。

1 同时按住音量“+”按键和音量“-”按键约 5 秒钟。

将会听到警报声，同时音频提示音量按以下顺序改变。重复步骤 1，直至选定所需的音量。

中等 / 高 / 低（默认：中等）



蓝牙操作

通过将蓝牙耳机连接至您的蓝牙设备，您可以在无线模式下欣赏音乐。

配对

要将蓝牙设备连接至耳机，配对（注册）是一项必需的操作。首次使用蓝牙时，需要将耳机与您的蓝牙设备配对以让它们可以互相通信。蓝牙设备与耳机配对后，将来与该设备进行蓝牙连接时将不必再次执行配对。



- 在以下情况下需要重新配对。
 - 当 9 个或更多设备已经与耳机配对时
蓝牙耳机最多可以保存 8 个设备的配对信息。当 9 个或更多设备被配对时，新的配对信息从最早的信息开始按顺序覆盖最早的配对信息。
- 同一时间不能播放多台蓝牙设备。

连接

连接蓝牙设备有两种方法：

1

首次连接至耳机
(👉 第 14 页)

2

重新连接已配对的设备 (👉 第 16 页)



1：首次连接至耳机

配对之前，请检查耳机是否未连接到任何蓝牙设备。

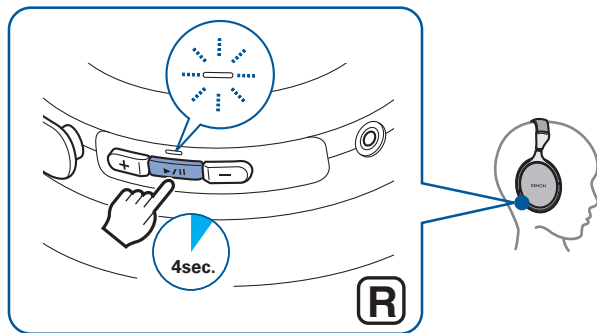
1 开启您的蓝牙设备的蓝牙功能。

- 关于详细操作，请参阅需进行连接的蓝牙设备的操作说明书。



2 电源关闭时，按住 ►/|| 按键约 4 秒钟。

当耳机进入配对模式时，蓝牙 LED 点亮，然后以约 1 秒钟的间隔闪烁。

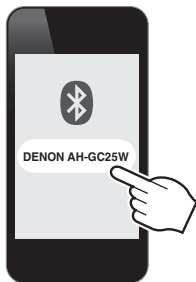


- 按住 ►/|| 按键约 2 秒钟后，耳机会开启。继续按该按键。
- 如果即使按下 ►/|| 按键，蓝牙 LED 也不亮，则表示可充电电池电量已经耗尽。为电池充电。（☞ 第 8 页）



3 从您的蓝牙设备的屏幕上显示的设备一览表中选择“DENON AH-GC25W”。

配对完成并建立蓝牙连接后，蓝牙 LED 将点亮约 5 秒钟。



4 在蓝牙设备上播放音乐。

在所连接的蓝牙设备上播放的音乐会从耳机输出。



- 如果电源开启，按住 ▶/|| 按键约 3 秒钟可在配对前关闭电源。
- 如果 3 分钟之内未完成配对，则会取消耳机配对模式。在此情况下，按住 ▶/|| 按键约 3 秒钟关闭电源，然后再次配对设备。
- 如果要求输入 PIN 码（密钥），请输入“0000”（4 个零）。



2：重新连接已配对的设备

连接之前，请检查耳机是否未连接到任何蓝牙设备。

1 开启您的蓝牙设备的蓝牙功能。

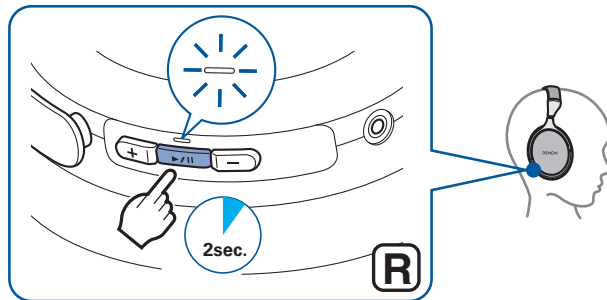
- 关于详细操作，请参阅需进行连接的蓝牙设备的操作说明书。



2 电源关闭时，按住 ►/|| 按键约 2 秒钟。

自动连接至蓝牙设备之前，蓝牙 LED 闪烁约 1.5 秒钟，耳机电源开启。

- 当蓝牙连接建立时，蓝牙 LED 将点亮约 5 秒钟。



- 如果未自动建立蓝牙连接，请从您的蓝牙设备的屏幕上显示的设备一览表中选择“DENON AH-GC25W”。

3 在蓝牙设备上播放音乐。

在所连接的蓝牙设备上播放的音乐会从耳机输出。



同时连接多个蓝牙设备（多点功能）

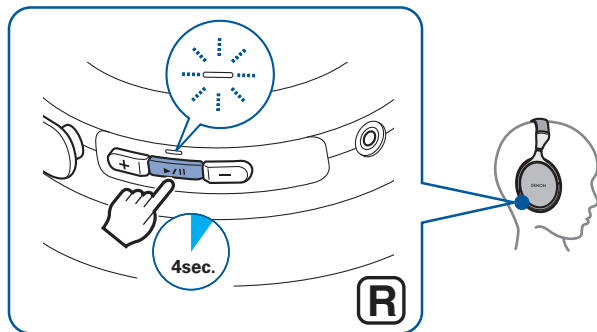
两个蓝牙设备可以同时连接到耳机，但其中只有一个设备可以随时用于收听音乐或拨打电话。连接您经常使用的设备非常方便，因为这样您在每次想要切换设备时无需进行重新连接。

■ 连接到第二个蓝牙设备

- 1 关闭第一个配对的蓝牙设备的蓝牙功能。（关于详细操作，请参阅需进行连接的蓝牙设备的操作说明书。）

- 2 关闭耳机，然后配对第二个蓝牙设备。

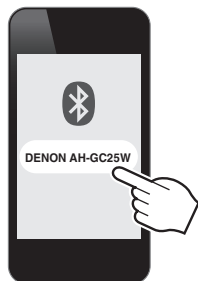
配对完成并建立蓝牙连接后，蓝牙 LED 将点亮约 5 秒钟。



- 有关如何配对设备的详细信息，请参阅“1：首次连接至耳机”（📖 第 14 页）。



- 3** 打开第一个蓝牙设备的蓝牙功能，然后从屏幕上显示的设备列表中选择“DENON AH-GC25W”。



- 此流程会将两个蓝牙设备连接到耳机。

■ 切换蓝牙播放设备


- 1 停止或暂停在当前播放设备上的播放。
- 2 启动在您想收听的设备上的播放。

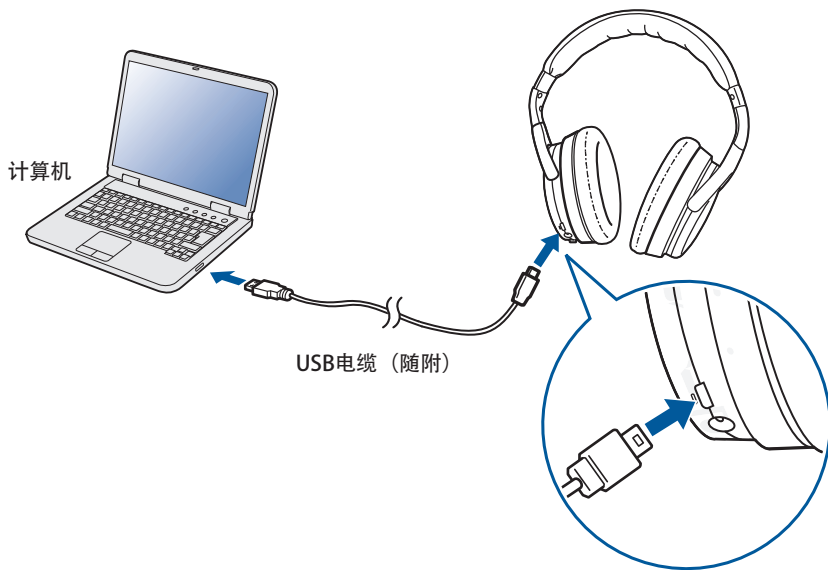
■ 通话待机

可以同时通话待机，但是会优先插入首个呼叫的设备。不能同时进行通话。



通过 USB 连接至计算机

通过将 USB 电缆（随附）插入耳机的 USB 端口并将它们连接至计算机，即可通过耳机播放计算机上的音频数据。（ 第 23 页）



- 当将耳机连接至计算机时，耳机就自动开始充电。



聆听音乐

使用蓝牙连接收听音乐

首先请检查耳机和蓝牙设备通过蓝牙已经连接。(👁️ 第 13 页)
从蓝牙设备和耳机均可执行播放操作。这里我们将使用耳机上的按钮介绍相关操作。

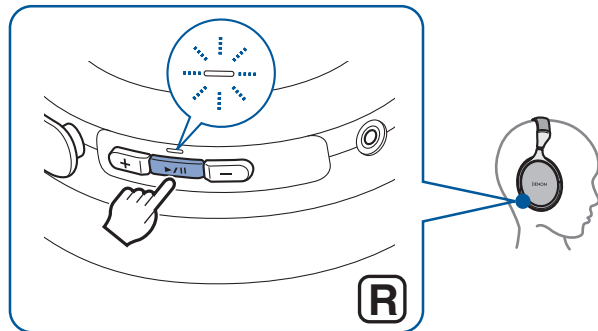


- 使用音频线连接耳机时，蓝牙功能会自动关闭，并且无法使用耳机控制蓝牙设备。

播放/暂停

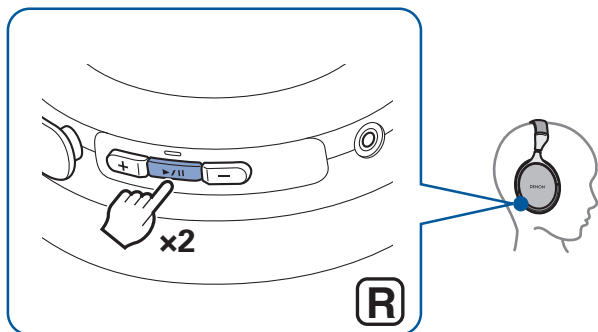
按一次 ▶/|| 按键。

- 播放期间，蓝牙 LED 以 5 秒钟的间隔闪烁。

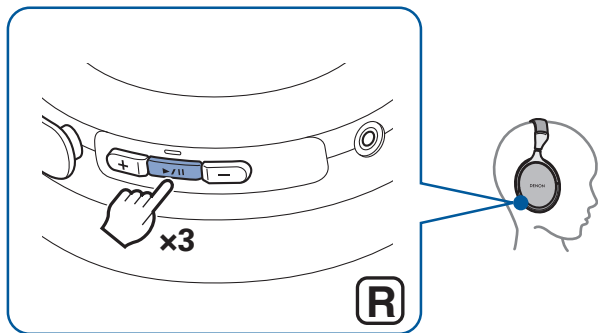


选择曲目

下一曲目: 按两次 ▶/|| 按键。



上一曲目: 按三次 ▶/|| 按键。

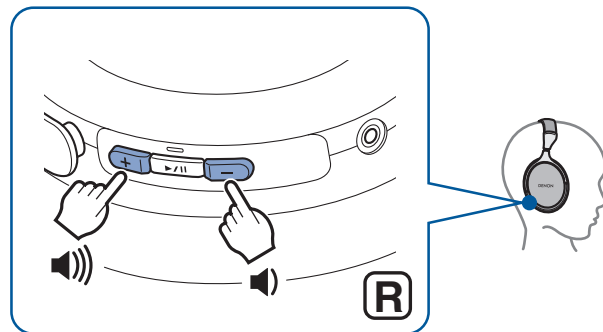


音量调节

增加音量: 按音量“+”按键。

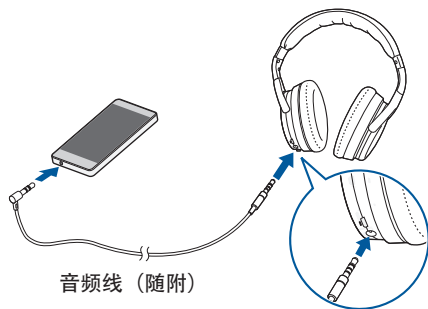
降低音量: 按音量“-”按键。

- 达到最大或最小音量时会听到警报声。



使用音频线收听音乐

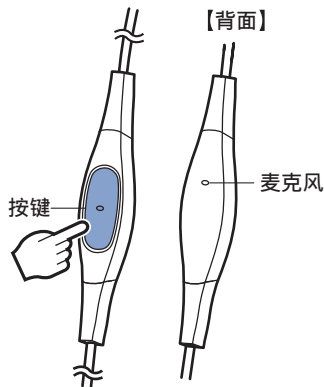
当不允许使用蓝牙或电池电量耗尽时，使用随附的音频线可连接到未配置蓝牙的音频设备。



- 当通过音频线连接耳机时，将禁用通过蓝牙的通话和播放操作。

使用带遥控麦克风的音频线

耳机中包含带遥控麦克风的音频线，也包含普通音频线。使用带遥控麦克风的音频线连接兼容遥控功能的播放设备，可播放和暂停音乐，也可接收、拨打和挂断电话。



音频播放/暂停

按遥控按键。

接听/挂断电话呼叫

当有来电或正在通话时，按遥控按键。



- 启用的遥控操作可能因所连接设备的不同而各异，麦克风也可能无法正常工作。



通过 USB 在计算机上收听音乐

首先确认耳机和计算机是否通过 USB 连接。(🔗 第 19 页)

■ Windows 操作系统

- 1 点击计算机屏幕上的“开始”，然后点击“控制面板”。**

此操作将显示“控制面板”设置列表。
- 2 请单击“声音”。**

此操作将显示“声音”菜单屏幕。
- 3 在“播放”选项卡中，确保勾选“AH-GC25W”的“默认设备”。**
 - 如果其他设备已勾选，请选择“AH-GC25W”，然后点击“设置默认值”。
- 4 播放计算机上的播放器软件中的音乐。**

正在播放的音乐通过耳机输出。

■ Mac 操作系统

- 1 在计算机屏幕上将光标移至“开始”，然后点击“实用程序”。**

这将显示“实用工具”列表。
- 2 双击“音频 MIDI 设置”。**

这将显示“音频设备”屏幕。
- 3 在“AH-GC25W”中，确保勾选“将此设备用于声音输出”。**
 - 如果其他设备已勾选，双击“AH-GC25W”，然后点击“将此设备用于声音输出”。
- 4 播放计算机上的播放器软件中的音乐。**

正在播放的音乐通过耳机输出。





- 除了计算机上的控制按键之外，耳机上的按键也可用于控制播放。

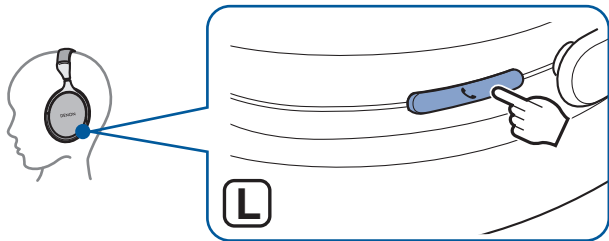
播放/暂停	按一次 ►/ 按键
下一曲目	按两次 ►/ 按键
上一曲目	按三次 ►/ 按键
增加音量	按音量“+”按键
降低音量	按音量“-”按键

* 可能无法使用耳机的按键来控制某些计算机或播放器软件的播放。



通话操作

佩戴耳机时可以拨打电话。通过耳机您可以听到来电者的声音，您的声音由耳机中的内置麦克风拾取。使用通话按键可操作通过蓝牙连接的兼容蓝牙的手机。



使用音频线连接耳机时，蓝牙功能会自动关闭，并且无法使用耳机拨打电话。

拨打电话

使用通过蓝牙连接的手机拨号。音频播放会暂停并连接通话。

接听来电

接收到来电时，音频播放会暂停并听到铃声。按一下通话按键，接听来电。

结束通话

通话期间，按一下通话按键。
通话结束时，暂停的曲目会重新开始播放。



使用呼叫等待功能

如果处于通话中时接收到另一个通话，您可以将当前通话（通话 A）置于保持状态，并切换到新通话（通话 B）。



- 某些手机可能不兼容这些功能。

1 通话期间，按一下通话按键。

- 这将使当前通话（通话 A）保持并切换到新通话（通话 B）。
- 当新通话（通话 B）结束时，耳机返回到处于保持状态的通话（通话 A）。

■ 如需返回到处于保持状态的通话（通话 A）

1 通话期间（通话 B）按住通话按键约 3 秒钟。

- 这将使当前通话（通话 B）保持并切换到处于保持状态的通话（通话 A）。

忽略来电

接收到来电时，按住通话按键约 3 秒钟。

通话时，从耳机切换至手机

将当前通话切换到手机。

按三次通话按键。



- 接收到呼叫等待呼叫时，将无法使用此切换操作。使用手机切换。



其他操作

检测到来电	接听	按一下通话按键
在待机模式/ 音频播放过程中	语音拨号/ 声控呼叫	按住通话按键
通话中	结束通话	按一下通话按键
	静音开/关	按两下通话按键

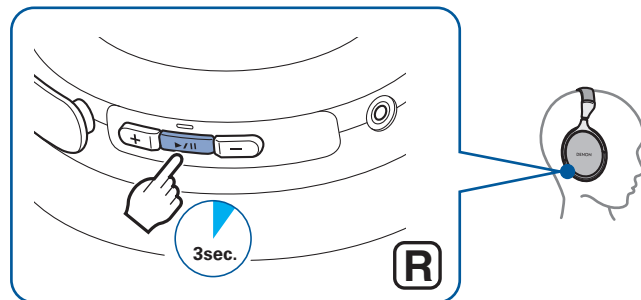


- 按音量按键 (+/-) 可调节来电者的声音音量。

关闭电源

1 按住 ►/|| 按键约 3 秒钟。

蓝牙 LED 熄灭，电源关闭。



- 即使电源关闭，也会消耗少量电量。



信息

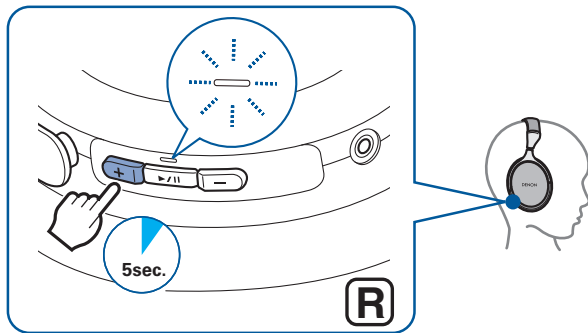
蓝牙设备上的音频播放和电话通话

- 本耳机兼容 SCMS-T 内容安全性标准。您可以将本耳机与兼容 SCMS-T 的手机或设备配套使用。
 - 为了通过蓝牙连接聆听音乐，所连接的蓝牙设备需要兼容 A2DP (Advanced Audio Distribution Profile)。(*)
 - 为了使用耳机控制蓝牙设备的播放，所连接的蓝牙设备需要兼容 AVRCP (Audio Video Remote Control Profile)。(*)
 - 所连接的蓝牙设备需要兼容 HSP (Headset Profile) 或 HFP (Hands-free Profile)，才能使用耳机执行通话操作。(*)
 - 蓝牙设备需要兼容 HFP 或 HSP 和 A2DP，才能在音频播放过程中进行通话。(*)
- * 有关蓝牙设备兼容的配置文件的详细信息，请参阅蓝牙设备操作说明书。

删除配对信息

如果输入配对信息或重新配对设备时出现错误，请删除配对信息。

- 1 在配对模式时，按住音量“+”按键约 5 秒钟。**
蓝牙 LED 闪烁 5 次，配对信息被删除。



- 如需在清除配对信息后建立蓝牙连接，请按照“1：首次连接至耳机”(见第 14 页)上的说明进行操作。



故障诊断

首先，检查以下内容。

1. 所有连接均正确吗？
2. 是否按照手册中的说明正确操作？
3. 所连接的设备是否正确操作？

如果耳机无法正常操作，请确认此处的相应问题。

如果此处未覆盖该问题，则可能存在故障。请与您购买耳机的商店联系。如果您购买耳机的商店的工作人员也不知道如何解决该问题，请联系 Denon 客户服务中心或离您最近的维修中心。

电源无法开启/电源自动关闭

电源无法开启。

- 当可充电电池电量耗尽时，使用随附的 USB 电缆将耳机连接到 AC 适配器或计算机为电池充电。(👉 第 8 页)

设备无法充电

耳机无法充电。

- 检查电源插头是否已正确插入电源插座中。(👉 第 8 页)
- 确保随附的 USB 电缆正确插入耳机。(👉 第 8 页)
- 如果耳机通过 USB 端口连接至计算机，请确认计算机是否开机。



不发出声音

不发出声音。

- 确认耳机和所连接的设备是否已开启电源。
- 将耳机和所连接的设备的音量调整到适宜的水平。(🔊 第 21 页)
- 将耳机与蓝牙设备配对。(🔊 第 14 页)
- 如果您尝试通过 USB 播放计算机上的音乐，请确认随附的 USB 电缆是否已完全连接。(🔊 第 19 页)

声音失真、出现噪音或中断

声音失真、出现噪音或中断。

- 将耳机和所连接的设备的音量调整到适宜的水平。(🔊 第 21 页)
- 蓝牙设备不在工作范围。将蓝牙设备靠近耳机。
- 蓝牙连接受到无线干扰。将耳机远离电器（例如：微波炉和其他无线设备）。
- 循环开启和关闭设备的电源，然后再试。



使用蓝牙无法播放媒体

无法使用蓝牙连接。

- 检查蓝牙设备电源是否开启，是否启用了蓝牙功能。
- 检查蓝牙设备是否处于休眠状态。
- 将耳机和蓝牙设备更靠近。
- 关闭蓝牙设备的电源，然后重新开启，再进行重试连接。
- 再次配对设备。(🔍 第 14 页)
- 在传输的蓝牙设备上选择 A2DP 作为蓝牙连接配置文件。关于详细操作，请参阅蓝牙设备的操作说明书。
- 如果已连接 USB 电缆，请将其断开。
- 如果已连接音频线，请将其断开。

使用蓝牙连接时，耳机不发出声音。

- 检查蓝牙设备上是否正在播放音频。
- 增加音量。如有必要调整蓝牙设备的音量，请增加蓝牙设备的音量。(🔍 第 21 页)



无法打电话

无法打电话。

- 某些智能手机和手机应用程序不支持免提通话。

无法听到来电者的声音。

- 如果您正在通过耳机收听音乐时有来电呼叫，需按通话按键切换到通话状态。(📞 第 25 页)
- 检查蓝牙设备电源是否开启，是否启用了蓝牙功能。
- 在传输的蓝牙设备上选择 HSP 或 HFP 作为蓝牙连接配置文件。关于详细操作，请参阅蓝牙设备的操作说明书。
- 检查蓝牙设备是否设置为通过耳机处理通话。关于详细操作，请参阅蓝牙设备的操作说明书。
- 增加来电音量。(📞 第 27 页)



使用注意事项

- 请务必阅读要进行连接的设备的操作说明书。
- 在公共交通工具或公共场所使用耳机时，请检查音量设置，确保不会打扰周围人员。
- 本耳机并不保证与所有蓝牙设备/手机均能配套工作。
- 本耳机并不支持与所有蓝牙设备/手机的连接。
- 蓝牙无线技术可以在大约 10 米的距离上进行通信。但障碍物（人、金属物体、墙壁等）和无线电波状况可能会影响通信的范围。
- 为了使用蓝牙功能，需进行连接的蓝牙设备必须支持与本耳机相同的配置文件。有关蓝牙设备兼容的配置文件的详细信息，请参阅蓝牙设备操作说明书。
- 由于蓝牙无线技术的特点，与在传输设备上的语音/音频播放相比，在耳机上的音频播放会稍微延迟。



弃置耳机

本耳机内置的可充电电池可以回收利用。
有关弃置本耳机的详细信息，请与 Denon 客户服务中心联系。

商标信息



Bluetooth®文字标记和徽标为 Bluetooth SIG 公司所有的注册商标，并且 D&M 控股公司拥有对这些标记进行任何使用的许可。其他商标和商品名称为其各自所有者所有。



Qualcomm aptX 和 Qualcomm cVc 是 Qualcomm Technologies, Inc.和/或其子公司的产品。
Qualcomm 是 Qualcomm Incorporated 在美国和其他国家/地区注册的商标。aptX 和 cVc 是 Qualcomm Technologies International, Ltd.在美国和其他国家/地区注册的商标。



规格

■ 耳机部分

类型:	动态型
发声驱动单元:	φ40 毫米
输入阻抗:	24Ω/欧姆
声压灵敏度:	98 dB/mW
最大输入:	1,000 mW
播放频率:	5~50,000 Hz

■ 蓝牙部分

兼容标准:	蓝牙版本 5.0
传输功率级别:	最大传输功率 10 mW (1 类)
兼容配置文件:	A2DP/AVRCP/HSP/HFP
A2DP 编码支持:	aptX HD/aptX/AAC/SBC
连续播放时间:	大约 30 小时



■ USB 音频组件

支持的格式:

PCM 16 位/采样频率: 48、44.1、32kHz

支持的设备类别:

1.0 版音频设备类, 1.11 版 HID 类

■ 一般

工作温度范围:

5°C~40°C

电源:

DC 3.7V (内置锂聚合物可充电电池)

重量:

283 g

* 产品规格及设计若因改进而有所变化, 恕不另行通知。



DENON[®]

www.denon.com

3520 10658 00AD

Copyright © 2019 D&M Holdings Inc. All Rights Reserved.