

DENON®

DCD-1600NE

SUPER AUDIO CD PLAYER

Quick Start Guide

Kurzanleitung / Guide de démarrage rapide / Guida di Avvio Rapido /
Guía de inicio rápido / Snelhandleiding / Snabbstartsguide /
Краткое руководство пользователя / Skrócona instrukcja obsługi

Read Me First....

Bitte zuerst lesen... / Lisez-moi en premier... / Nota preliminare... /
Lea esto primero... / Lees mij eerst... / Läs detta först... /
Прочитайте в первую очередь... / Przeczytaj to najpierw....

ENGLISH

DEUTSCH

FRANÇAIS

ITALIANO

ESPAÑOL

NEDERLANDS

SVENSKA

РУССКИЙ

POLSKI

Bienvenue

Nous vous remercions d'avoir choisi un lecteur CD Denon. Ce manuel vous expliquera toutes les étapes nécessaires à la configuration de votre lecteur CD.

Veillez ne pas renvoyer cet appareil au magasin – appel pour obtenir de l'aide.









Si vous avez besoin d'aide... :

Si vous avez besoin d'une assistance complémentaire pour vous aider à résoudre un problème, contactez le service client de Denon de votre région.


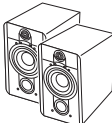

www.denon.com

Avant de commencer

Contenu de la boîte

Guide de démarrage rapide 	Cordon d'alimentation 
Manuel de l'Utilisateur 	Télécommande 
Instructions de sécurité 	Piles R03/AAA 
Lecteur CD 	Câble audio 

Éléments nécessaires à la configuration

 Amplificateur	 Enceintes	 Câbles d'enceinte
----------------------------------------------------------------------------------------------------	--------------------------------------------------------------------------------------------------	----------------------------------------------------------------------------------------------------------



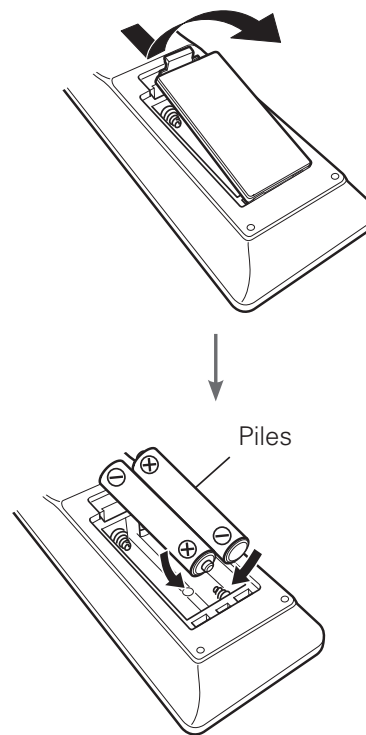
Veillez noter que les illustrations figurant dans ce manuel ont un but explicatif et peuvent être différentes de votre appareil.

Paramétrage

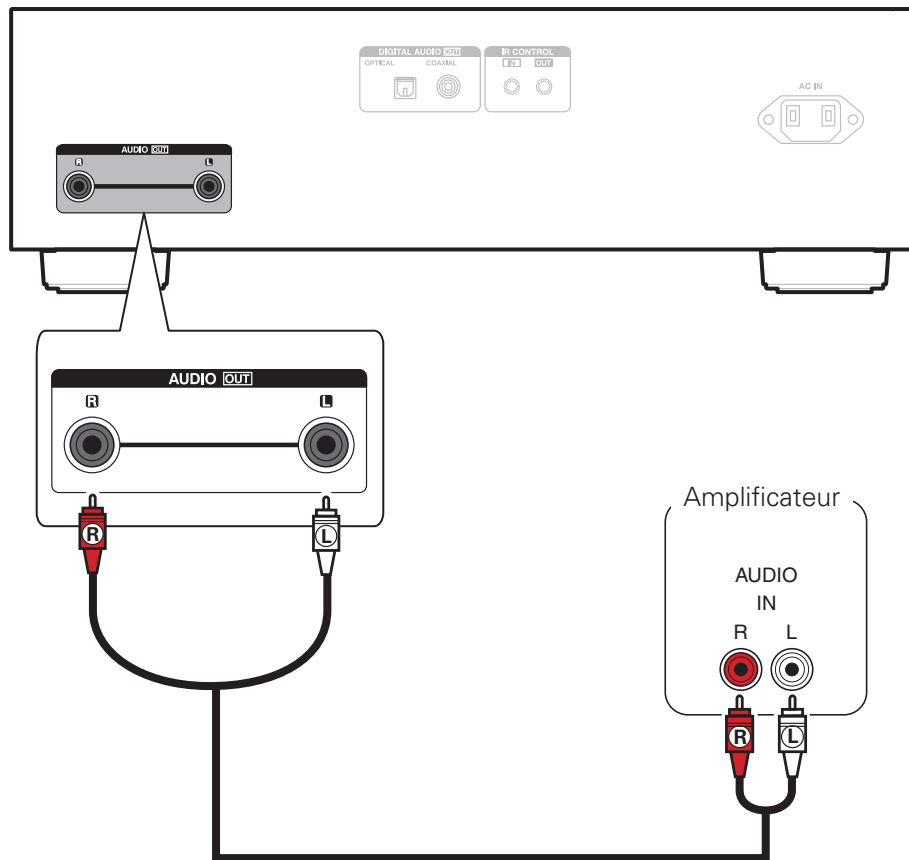
Le processus de configuration compte cinq étapes.

- 1** Insérez les piles dans la télécommande
- 2** Connectez le lecteur CD à l'amplificateur
- 3** Branchez le cordon d'alimentation à une prise murale
- 4** Mettez le lecteur CD sous tension
- 5** Commencez la lecture d'un CD ou Super Audio CD

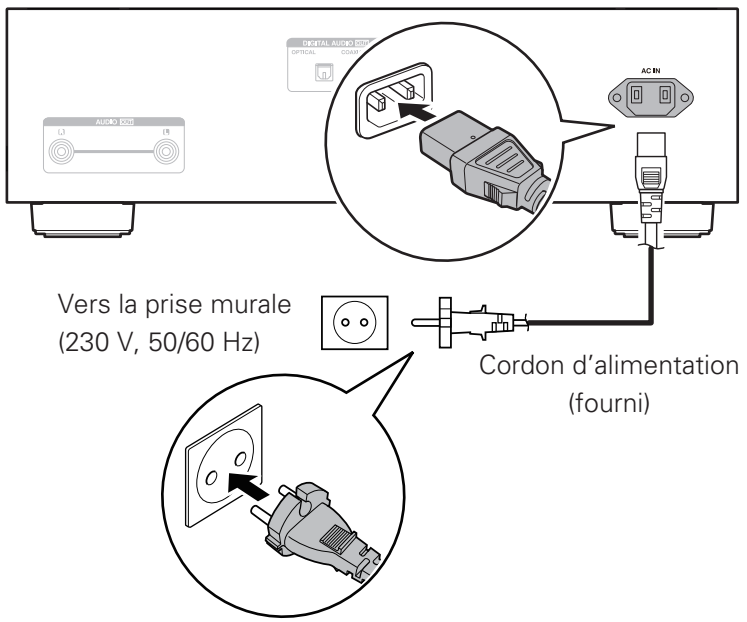
1 Insérez les piles dans la télécommande



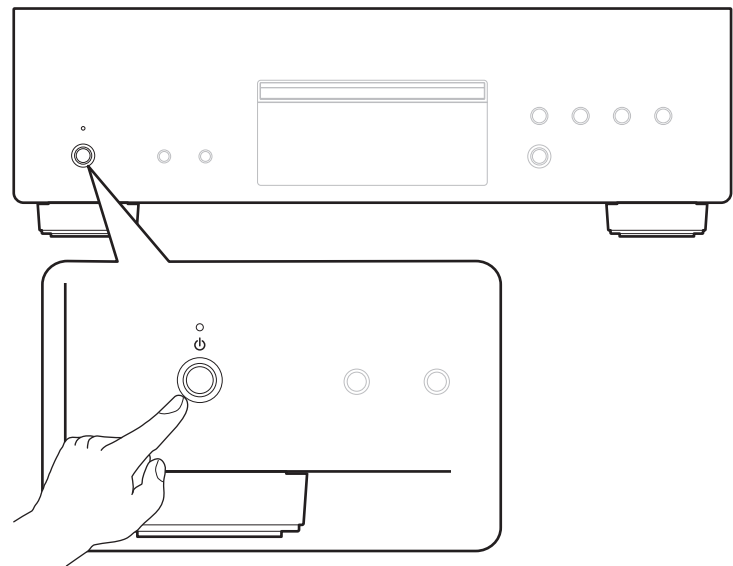
2 Connectez le lecteur CD à l'amplificateur



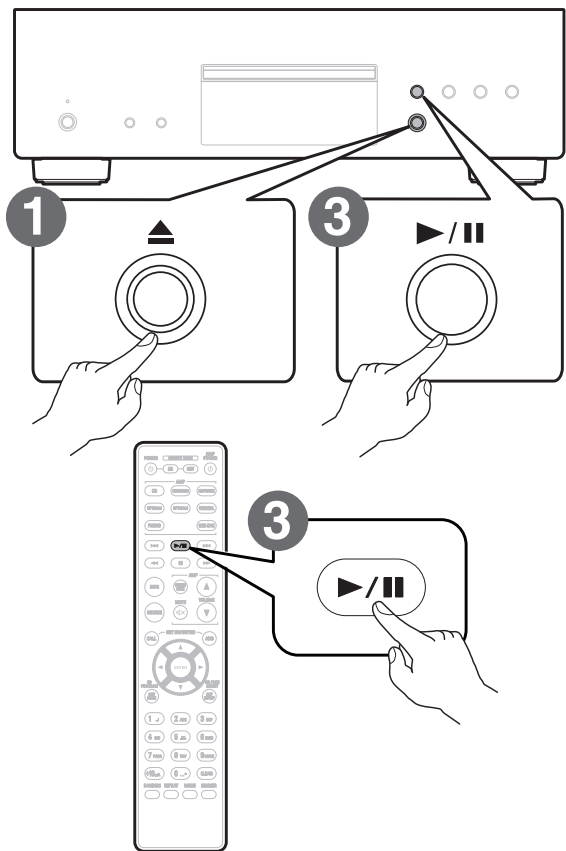
3 Branchez le cordon d'alimentation à une prise murale



4 Mettez le lecteur CD sous tension

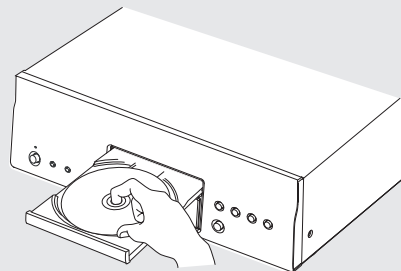


5 Commencez la lecture d'un CD ou Super Audio CD



1 Appuyez sur ▲ pour ouvrir le tiroir du disque.

2 Placez le CD dans le tiroir du disque.



3 Appuyez sur ▶/||.
La lecture débute.

Manuel de l'Utilisateur

Veillez vous référer au Manuel du propriétaire pour plus de détails sur l'installation et le fonctionnement du lecteur CD et ses fonctionnalités.

❑ Version en ligne

Saisissez l'URL suivante dans votre navigateur web:
manuals.denon.com/DCD1600NE/EU/FR/



Manuel en ligne

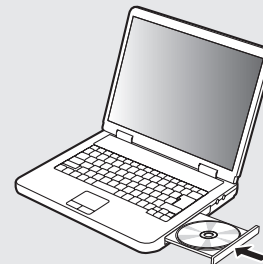


❑ Version imprimable

Accédez à la version imprimée du manuel de l'utilisateur à partir du CD-ROM fourni ou cliquez sur le lien "Télécharger le PDF" de la version en ligne.

1

Insérez le CD-ROM dans le lecteur de votre PC.



2

Suivez les instructions à l'écran ou double-cliquez sur le fichier PDF.

DENON®

www.denon.com

Printed in Japan 5411 11435 00AD
Copyright © 2016 D&M Holdings Inc. All Rights Reserved.