

Read me first

Quick start guide

DENON[®]

DCD-A110

110
Anniversary

Bienvenue

Nous vous remercions d'avoir choisi un lecteur CD Denon.
Ce manuel vous expliquera toutes les étapes nécessaires à la configuration de votre lecteur CD.

Avant de commencer

Contenu de la boîte

Guide de démarrage rapide



Cordon d'alimentation



Instructions de sécurité



Télécommande (RC-1237)



Précautions relatives à l'utilisation des piles



Piles R03/AAA



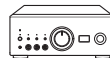
Lecteur CD



Câble audio



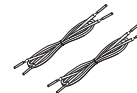
Éléments nécessaires à la configuration



Amplificateur



Enceintes



Câbles d'enceinte



Veillez noter que les illustrations figurant dans ce manuel ont un but explicatif et peuvent être différentes de votre appareil.

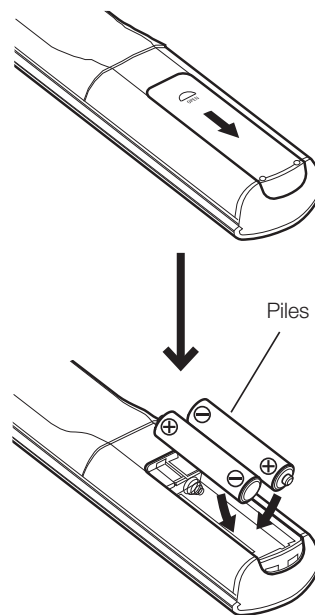
Paramétrage

Le processus de configuration compte cinq étapes.

- 1** Insérez les piles dans la télécommande
- 2** Connectez le DCD-A110 à l'amplificateur
- 3** Branchez le cordon d'alimentation à une prise murale
- 4** Mettez le DCD-A110 sous tension
- 5** Commencez la lecture d'un CD ou Super Audio CD

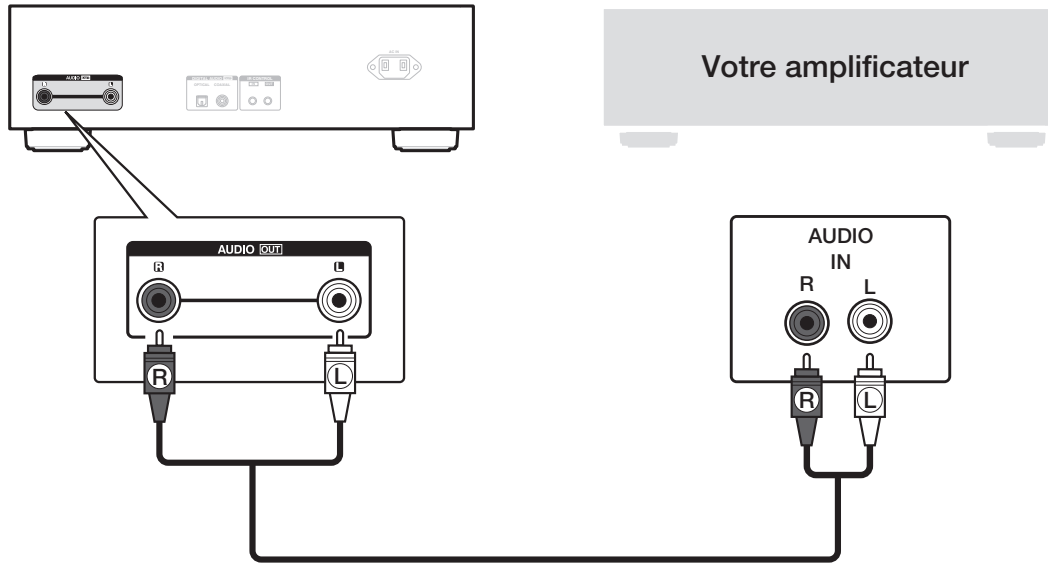
1

Insérez les piles dans la télécommande

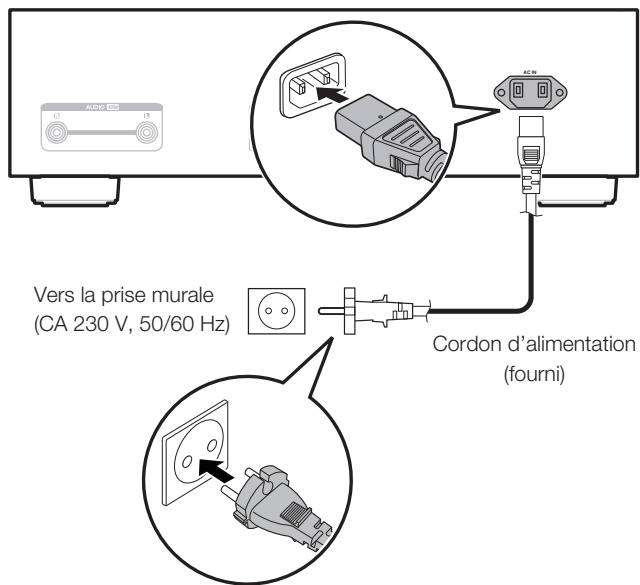


2

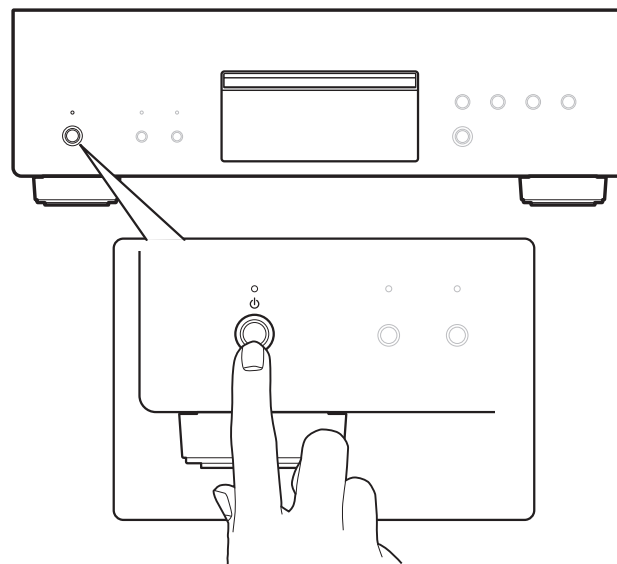
Connectez le DCD-A110 à l'amplificateur



3 Branchez le cordon d'alimentation à une prise murale



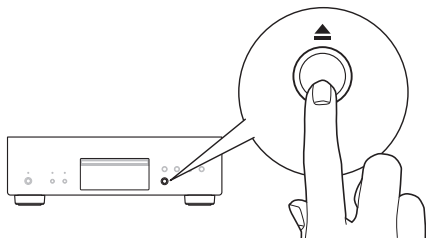
4 Mettez le DCD-A110 sous tension



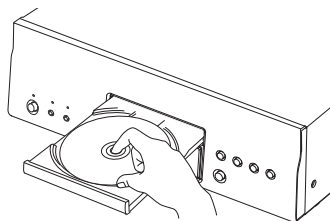
5

Commencez la lecture d'un CD ou Super Audio CD

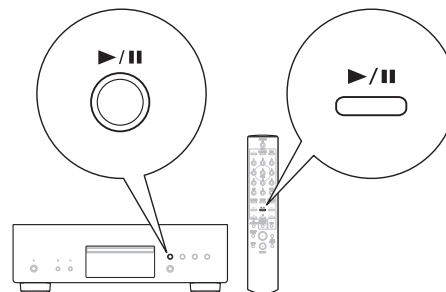
- 1 Appuyez sur ▲ pour ouvrir le tiroir du disque.



- 2 Placez le CD dans le tiroir du disque.



- 3 Appuyez sur ►/|| .
La lecture débute.



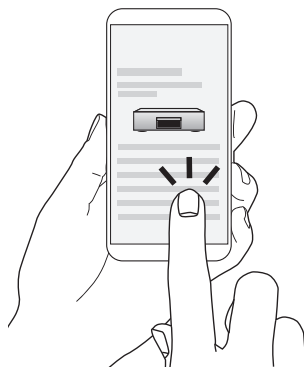
Manuel de l'Utilisateur

- Reportez-vous au manuel sur Internet pour obtenir d'autres informations sur les fonctions et des détails sur la procédure de fonctionnement.

manuals.denon.com/DCDA110/EU/FR/



Manuel en ligne



- Pour de plus amples informations, consultez **www.denon.com**

DENON[®]

www.denon.com

Printed in Japan 5411 11857 00AD
© 2020 Sound United. All Rights Reserved.