

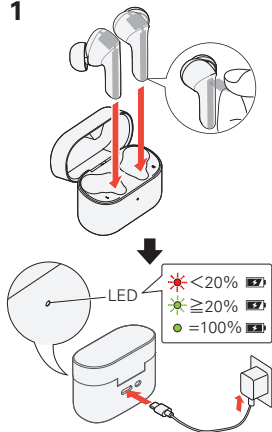
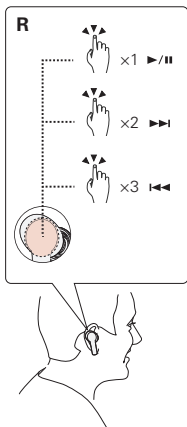
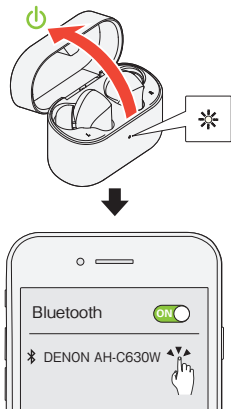
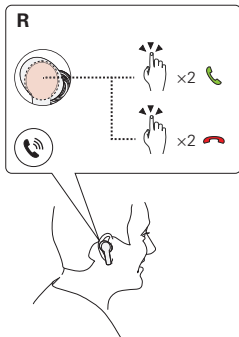
DENON®

AH-C630W

True Wireless In-ear Headphones



**QUICK
START
GUIDE**

1**3****2****4**

1. 充電する

お使いになる前に付属の充電ケースおよびUSBケーブルを使って、イヤホンを充電してください。

1. イヤホンから絶縁フィルムをはがす。
2. 充電ケース（付属）にイヤホンを入れ、蓋を閉める。
3. USBケーブル（付属）で充電ケースをACアダプター（市販）に接続する。

充電ケースのLEDがイヤホンの充電残量に応じて点灯します。

充電電池の残量が無い状態から満充電するまでに、約2時間掛かります。満充電にすると、イヤホンを約4.5時間お使いいただけます。充電電池の残量が少なくなると、お知らせ音が流れます。

2. Bluetooth機器と接続する

接続するBluetooth機器をイヤホンに登録（ペアリング）してください。

1. 充電ケースの蓋を開ける。
自動的にイヤホンの電源がオンになり、イヤホンからお知らせ音が流れるとともにペアリングモードになります。
2. イヤホンに接続するBluetooth機器のBluetooth機能をオンにする。
3. Bluetooth機器の画面に表示された一覧の中から、“DENON AH-C630W”を選ぶ。

接続されると、イヤホンからお知らせ音が流れます。



- 別のBluetooth機器をペアリングしたり、ペアリングをやり直したりするには、イヤホンに充電ケースに入れ、蓋を開けたまま充電ケース背面のボタンを約2秒間長押ししてください。充電ケースのLEDが白色でゆっくりと点滅し、ペアリングモードになります。
- PINコード（パスキー）の入力を要求されたら、“0000”（ゼロ4個）を入力してください。

3. 音楽を再生する

右イヤホンのタッチセンサーをタップして再生/一時停止、曲送り、曲戻し操作ができます。



- 音量操作はBluetooth機器側でおこなってください。

4. 通話する

電話がかかってきた時に右イヤホンのタッチセンサーを2回タップすると、かかってきた電話に出ることができます。通話中、右イヤホンのタッチセンサーを2回タップすると、通話を終了します。



- 上記の操作は左イヤホンのタッチセンサーでもおこなえます。

WEBマニュアル

より詳しい設定や操作の説明は、WEBマニュアルをご覧ください。

manuals.denon.com/AHC630W/ALL/JA/



□保証書について

この製品には保証書が添付されております(本書内に掲載)。保証書には、必ず販売店名や購入日などを記入してください。内容をよくお読みの上、大切に保管してください。

□保証期間中の修理

1. 保証期間内でも、次のような場合には有料修理となります。

- (1) 使用上の誤り、または改造や不当な修理による故障または損傷。
- (2) お買い上げ後の移動、落下、輸送等による故障または損傷。
- (3) 火災、地震、水害、落雷、その他の天災地変、公害による故障または損傷。
- (4) 業務用で使用されて生じた故障または損傷。
- (5) 保証書のご提示がない場合。
- (6) 保証書にお買い上げ年月日、お客様名、販売店名の記入のない場合、または字句を書き換えられた場合。
- (7) 消耗部品(イヤークラス)の交換。
- (8) 故障の原因が本機以外にある場合で改善を要するとき。
- (9) 自然消耗および環境劣化による損耗。
- (10) 転売や譲渡(但し贈答等の無償譲渡は除く)等により、保証を請求される方と販売店等からの当初の購入者が異なる場合。

2. 次の場合、掛かる費用をお客様に負担していただくことになります。

- (1) この製品について出張修理をご希望の場合には、出張に要する実費を申し受けます。
- (2) この製品を直接メーカーへ郵送、または宅配便等で送付した場合の送料はお客様の負担となります。

3. ご転居の場合や贈答品等で保証書に記入してあるお買い上げの販売店に修理をご依頼にできない場合には、お近くの修理・サービス窓口にご相談ください。

4. 保証書は再発行いたしませんので紛失しないよう大切に保存してください。

□保証期間経過後の修理

修理によって機能が維持できる場合は、お客様のご要望により、有料修理致します。

□修理料金のしくみ

- ・技術料...故障した製品を正常に修復するための料金です。技術者の人件費・技術教育費・測定機器などの設備費・一般管理費などが含まれます。
- ・部品代...修理に使用した部品代金です。その他修理に付帯する部材などを含む場合もあります。

□補修部品の保有期間

本機の補修用性能部品の保有期間は、製造打ち切り後8年です。

□修理を依頼されるとき

修理を依頼される前に

- ・正しい操作をしていただけず修理を依頼される場合がありますので、この取扱説明書をお読みいただき、お調べください。

修理を依頼されるとき

- ・修理を依頼されるためのために、梱包材は保存しておくことをおすすめします。

□依頼の際に連絡していただきたい内容

- ・お名前、ご住所、お電話番号
- ・製品名.....取扱説明書の表紙に表示しています。
- ・製造番号...個装箱に表示しています。
- ・できるだけ詳しい故障または異常の内容

□お客様の個人情報の保護について

・お客様にご記入いただいた保証書の控えは、保証期間内のサービス活動およびその後の安全点検活動のために記載内容を利用させていただく場合がございますので、あらかじめご了承ください。

・保証書によって、保証書を発行している者(保証責任者)およびそれ以外の事業者に対するお客様の法律上の権利を制限するものではありません。

※印欄に記入のない場合は無効となりますので必ずご確認ください。

型名	AH-C630W	製造番号	
※お名前			
様	様		
客	ご住所 〒		
様	電話番号 ()		
※お買い上げ日	※取扱販売店名・住所・電話番号		
年 月 日			
保証期間 (お買い上げ日より)			
本体: 1 年			
年			

お買い上げいただきありがとうございます。

保証期間内に取扱説明書、添付シート等の注意書きにしたがって、正常な使用状態での使用中に故障した場合には本書記載内容にもとづきお買い上げの販売店または修理・サービス窓口が無料修理をいたします。

お買い上げの日から上記の保証期間内に故障した場合は、製品と本書をお持ちいただき、お買い上げの販売店または修理・サービス窓口にて修理をご依頼ください。

本書は日本国内においてのみ有効です。

Effective only in Japan.

株式会社 ディーアンドエムホールディングス
〒210-8569 神奈川県川崎市川崎区日進町
2 番地 1D&Mビル
お客様相談センター TEL: 0570-666-112

当社製品のご相談と修理についてのお問い合わせは、お買い上げ店または下記窓口にご連絡ください。

お客様相談センター

☎ 0570 (666) 112
または
050 (3388) 6801
FAX : 044 (330) 1367

■ 受付時間 10:00 ~ 18:00
(当社休日および祝日を除く、月~金曜日)

■ お問い合わせをいただく前に、ホームページのFAQをご確認ください。
<https://www.denon.jp/ja-jp/support/home>

■ メールでお問い合わせをいただくこともできます。
<https://www.denon.jp/ja-jp/contact-us>

* 電話番号・ファックス番号・URL は変更になる場合があります。

修理相談窓口

☎ 0570 (666) 811

■ 受付時間 9:30 ~ 12:00、
13:00 ~ 17:30
(当社休日および祝日を除く、月~金曜日)

■ 上記番号がご利用いただけない場合
☎ 0466 (86) 9520

■ 故障・修理・その他のサービス関連情報については、次の当社ホームページでも確認いただけます。
https://www.denon.jp/ja-jp/support/service_network

■ 代表修理窓口
首都圏サービスセンター
〒252-0816 神奈川県藤沢市遠藤
2010-16
FAX : 0466 (86) 9522

* ディーアンドエムホールディングス本社では製品の修理を受け付けておりません。お持ち込みいただいても受け取ることができませんのでご了承ください。

このたびはデノン製品をお求めいただきまして、誠にありがとうございます。

ユーザー登録とアンケートのご回答はこちら

www.denon.jp/touroku

•ウェブブラウザのアドレスバーに入力してください •PC・スマートフォンでのアクセスをお願いします。





DENON[®]

www.denon.com

Printed in China 5411 11945 00AD
©2021 Sound United. All Rights Reserved.