

DENON®

かんたんスタートガイド

COMPACT DISC PLAYER

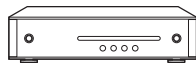
DCD-100

はじめにお読みください



設定を始める前に

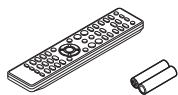
付属品を確認する



DCD-100



電源コード
【本機専用】



リモコン/単4型乾電池

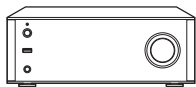


同軸デジタルケーブル

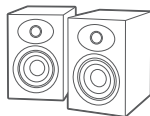


取扱説明書

設定に必要なもの



アンプ



スピーカーシステム



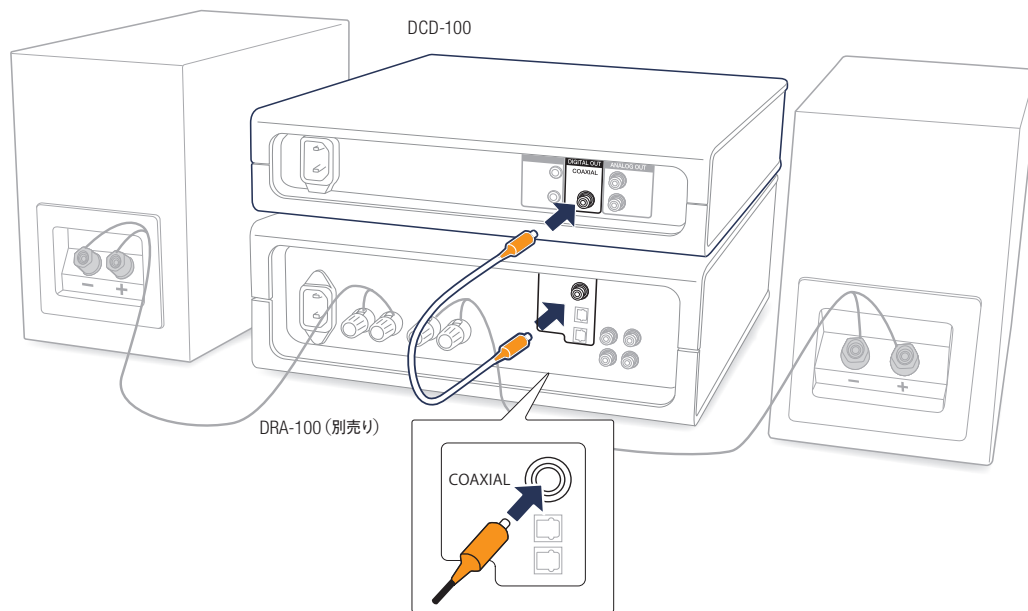
スピーカーケーブル

- その他の機能や詳しい操作方法は、付属の取扱説明書またはWEBマニュアルをご覧ください。
WEBマニュアルをご覧になるには、スマートフォンでQRコードをスキャンするかWEBブラウザを立ち上げて、次のURLを入力してください。
manuals.denon.com/DCD100/JP/JA/
- 当社ホームページ (www.denon.jp) にも本機に関する詳しい情報がございます。

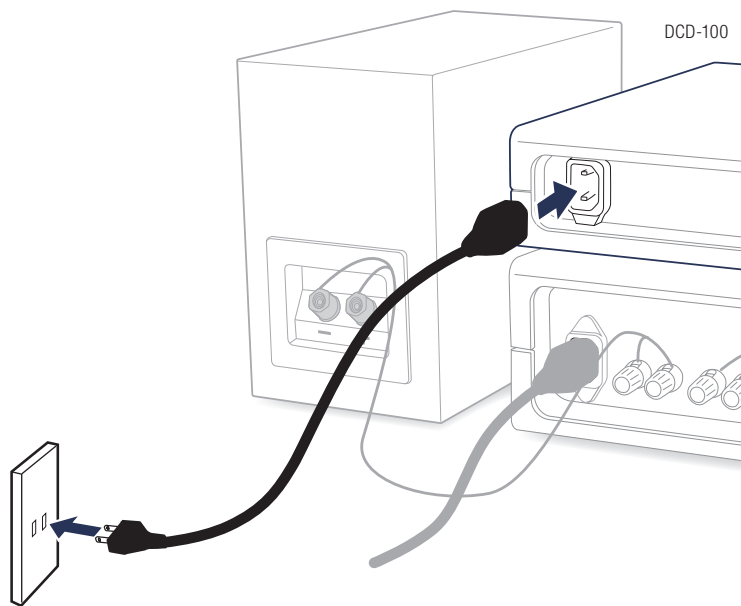


1. 接続する

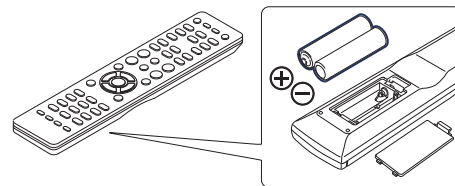
- 1 付属の同軸デジタルケーブルを使って、本機とお手持ちのアンプを接続する。



2 付属の電源コードを本機とコンセントに接続する。

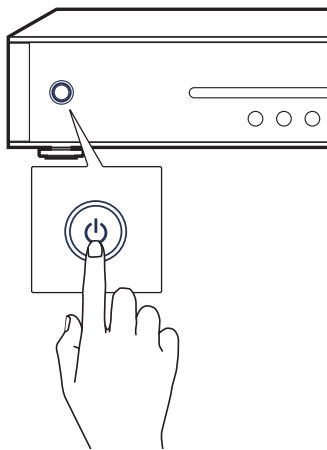


3 リモコンに乾電池を入れる。

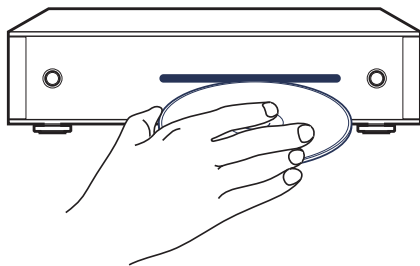


2. 音楽を楽しむ

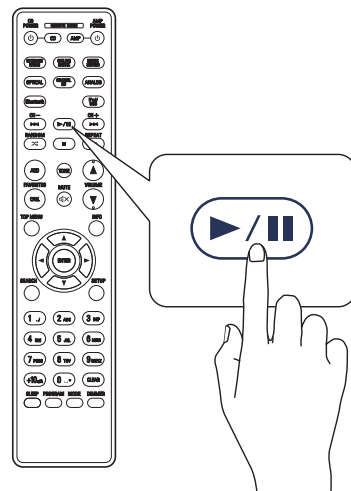
1 本機の電源を入れる。



2 CDスロットにCDを挿入する。



3 ▶/||を押して、CDを再生する。








当社製品のご相談と修理についてのお問い合わせは、お買い上げ店または下記窓口にご連絡ください。

お客様相談センター


 0570 (666) 112

FAX : 044 (330) 1367

- 受付時間 9:30 ~ 17:30
(当社休日および祝日を除く、月～金曜日)
 - 上記番号をご利用いただけない場合  050 (3388) 6801
〒210-8569 神奈川県川崎市川崎区日進町2番地1 D&Mビル
 - お問い合わせをいただく前に、ホームページのFAQをご確認ください。
<http://denon.jp/jp/html/faq.html>
 - メールでお問い合わせをいただくこともできます。
<http://denon.jp/jp/html/contact.html>
- * 電話番号・ファックス番号・URLは変更になる場合があります。

修理相談窓口

 0570 (666) 811

- 受付時間 9:30 ~ 12:00、13:00 ~ 17:30
(当社休日および祝日を除く、月～金曜日)
 - 上記番号をご利用いただけない場合  0466 (86) 9520
 - 故障・修理・その他のサービス関連情報については、次の当社ホームページでもご確認いただけます。
<http://denon.jp/jp/html/service.html>
 - 代表修理窓口
首都圏サービスセンター
〒252-0816 神奈川県藤沢市遠藤2010-16
FAX : 0466 (86) 9522
- * ディーアンドエムホールディングス本社では製品の修理を受け付けておりません。

DENON®

株式会社 ディーアンドエムホールディングス

〒210-8569

神奈川県川崎市川崎区日進町2番地1 D&Mビル

Printed in China 5411 11543 00AD
Copyright © 2017 D&M Holdings Inc. All Rights Reserved.