

DENON®

PICKUP CARTRIDGE

DL-102 取扱説明書

DL-102はモノ出力を有し、モノレコードはもちろんステレオレコードのモノ再生にも適したムービングコイル形のカートリッジです。NHKをはじめ、民放各局において長期間にわたって採用されており、その性能・音質は高い評価をいただいております。

特 長

- 振動系の支点は細いワイヤーで作られており、針先が音ミゾの進行方向へ前後することなく、上下左右方向のみ安定した動作をしますので、歪の少ない優れた再生音質が得られます。
- 従来のモノカートリッジと異なり、上下方向にも適当なコンプライアンスを持っていますので、ステレオレコードのモノ再生に最適です。
- 針先の曲率半径は17ミクロン(0.7ミル)になっていますので、ステレオ・モノ両方のレコードに適しています。
- ムービングコイル形としては高出力(約3mV)ですので、使いやすいカートリッジです。
- 取り付け寸法はJISおよびEIAによっていますので、各種のトーンアームに取りつけて使用できます。
- DL-102は、厳しい規格を満足するよう1個1個丹念に調整された高信頼度のカートリッジです。

- (ご注意)
- 鉄製のターンテーブルは、磁力の吸引により必要以上の針圧がかかることがありますのでご注意ください。
 - DL-102は針先固定式ですので、針先の摩耗等で針交換の場合には、お買い上げ店へ現品をご持参ください。針交換価格にてお取り換えいたします。または、部品受注センターまでお問い合わせください。

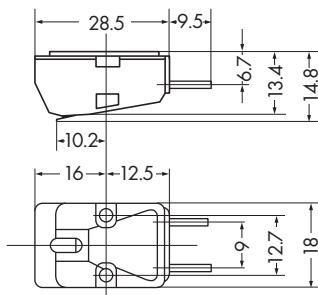
主要規格

形 式	ムービングコイル形
出力電圧	-48 ± 2dB (1kHz 50mm/S 水平方向)
インピーダンス	240 Ω ± 20%
負荷抵抗	1k Ω以上
周波数特性	50 ~ 10,000Hz ± 2dB
針先形状	0.017mm (0.7ミル) R球
針 圧	3 ± 1g
針 重	13g

仕様および外観は、改良のため予告なく変更することがあります。

当社製品のご相談と針交換についてのお問い合わせは、お買い上げ店または下記窓口にご連絡ください。

外形寸法図 (mm)



お客様相談センター

☎ 0570 (666) 112

FAX: 044 (544) 3171

■受付時間 9:30 ~ 17:30

(当社休日および祝日を除く、月~金曜日)

■上記番号がご利用いただけない場合 ☎ 03 (3570) 5138
〒210-8569

神奈川県川崎市川崎区日進町2番地1 D&Mビル

■お問い合わせをいただく前に、ホームページのFAQをご確認ください。

<http://denon.jp/jp/html/faq.html>

■メールでお問い合わせをいただくこともできます。

<http://denon.jp/jp/html/contact.html>

* 電話番号・ファックス番号・URLは変更になる場合があります。

部品受注センター

☎ 0570 (200) 288

FAX: 0570 (550) 655

■受付時間 9:30 ~ 12:00、13:00 ~ 17:30

(当社休日および祝日を除く、月~金曜日)

■上記番号がご利用いただけない場合 ☎ 044 (670) 2627
〒210-8569

神奈川県川崎市川崎区日進町2番地1 D&Mビル 3F

■針交換は、オンラインショップでご購入可能です。

<http://www2.enekoshop.jp/shop/dm-parts-onlineshop/>

* 電話番号・ファックス番号・URLは変更になる場合があります。

株式会社 デイーアンドエムホールディングス

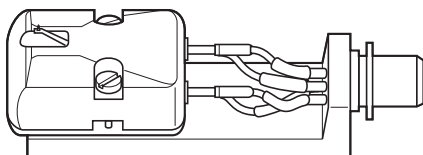
〒210-8569

神奈川県川崎市川崎区日進町2番地1 D&Mビル

Printed in Japan 00DFPR0446L

カートリッジとシェルの接続について

- ヘッドシェルのリード線の色分けは次のようになっています。
 - 赤 —— 右チャンネル信号 (R)
 - 白 —— 左チャンネル信号 (L)
 - 緑 —— 右チャンネルアース (RG)
 - 青 —— 左チャンネルアース (LG)
- ヘッドシェルとの接続



- ヘッドシェルの右チャンネル信号 (赤) と左チャンネル信号 (白) を接続し、DL-102 の片側の端子に接続します。同様に右チャンネルアース (緑) と左チャンネルアース (青) を接続し、DL-102 のもう一方の端子に接続します。
- DL-102 の端子には極性がありませんので、信号線、アース線はどちらに接続してもかまいません。

(ご注意)

- DL-102 には接続のためのリード線は付属していません。
- 接続説明のためイラストは簡略化して記載しておりますので、実際とは形状が異なります。