

**DENON<sup>®</sup>**

**DHT-S517**

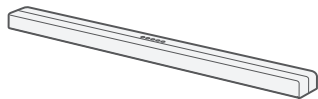
**Dolby Atmos Soundbar & Wireless Subwoofer**

**快速入门指南**

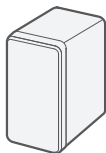
**请先读我....**

# 开始之前

## 包装盒中物品清单



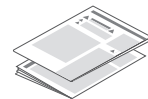
回音壁音箱



低音炮



快速入门指南  
(包括保修卡)



安全说明/  
电池使用注意事项



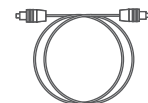
壁挂式安装模板



电源线



HDMI线 (4K)



数字光纤线



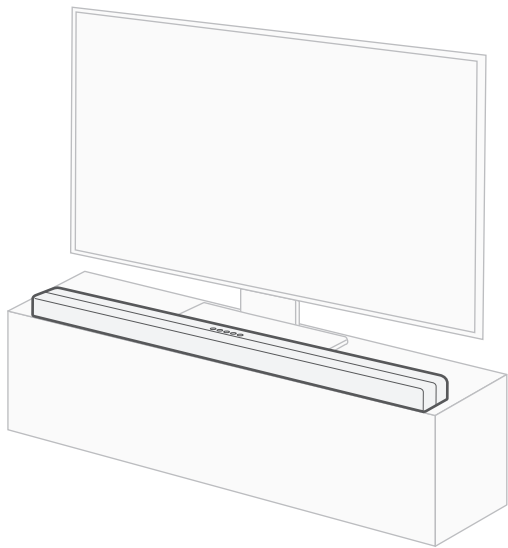
壁挂式安装垫块



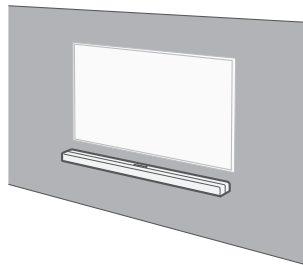
遥控器  
(RC-1245 / 内置电池)

# 1 放置回音壁音箱

为了获得最佳的听觉体验，将回音壁音箱放在电视下方的中央，并将回音壁音箱的前表面与机柜的前缘对齐。

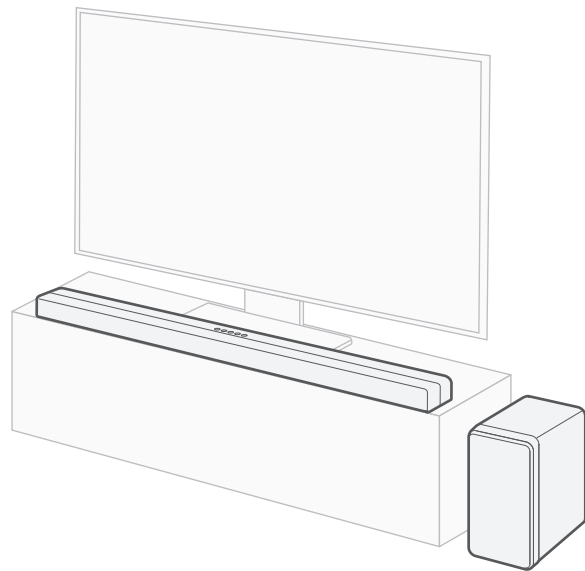


- 也可以将回音壁音箱安装在墙壁上。有关如何安装的详细信息，请参考随附的壁挂式安装模板。
- 关于更多的墙面安装帮助，请参阅用户手册或咨询当地Denon经销商或专业安装人员。



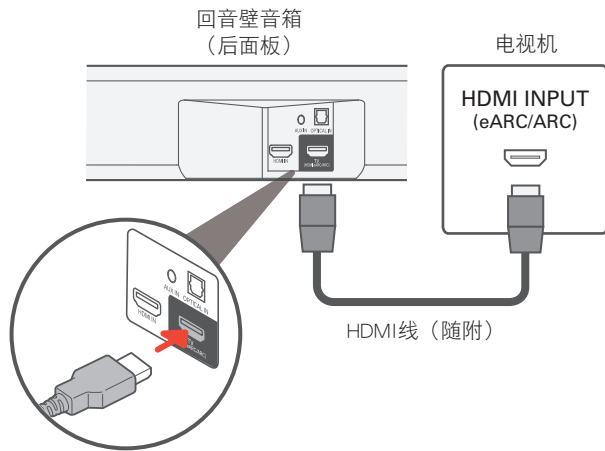
## 2 放置低音炮

将低音炮放在靠近回音壁音箱的地面上。



### 3 将回音壁音箱连接到你的电视机

1. 将HDMI线的一端连接到电视机上标有“eARC”或“ARC”的端口。
2. 将HDMI线的另一端连接到回音壁音箱上标有“TV (HDMI eARC/ARC)”的端口。

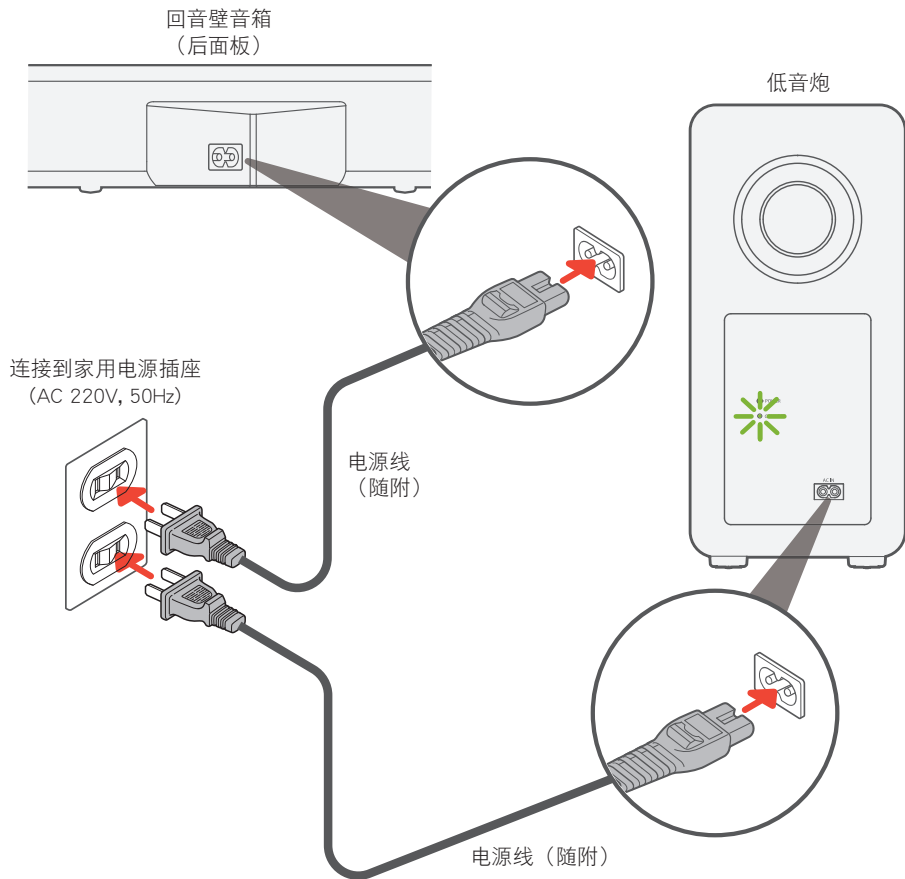


- 如果电视机没有标有“eARC”或“ARC”的HDMI，请使用光纤线将回音壁音箱连接到电视机。请注意，光纤连接不支持Dolby Atmos。

## 4 将电源线连接到墙上的插座

将附带的电源线连接到回音壁音箱和低音炮上，并将插头插入插座。

打开回音壁音箱。低音炮背面的LED灯变为绿色，表明低音炮与回音壁音箱已配对。

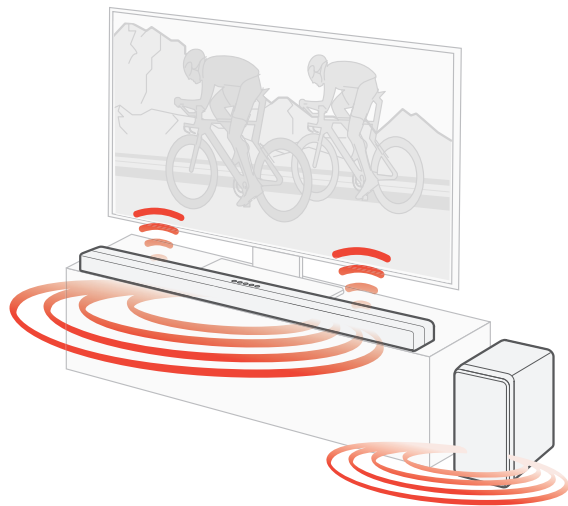


## 5 设置完成

打开电视机，验证你是否听到回音壁音箱的声音在播放。



- 如果你听到回声或来自电视机内部扬声器的音频，确保电视机扬声器在电视机设置菜单中被关闭。请参阅电视机用户手册以获得指导。



### 操作说明书

- 有关其他功能信息和操作步骤详情，请参阅在线手册。  
[manuals.denon.com/DHTS517/AP/ZH/](https://manuals.denon.com/DHTS517/AP/ZH/)
- 有关更多信息，请访问 [www.denon.com.cn](http://www.denon.com.cn)



# 关于状态显示LED


回音壁音箱上的 LED 显示电源状态、输入源、音频格式和其他状态信息。

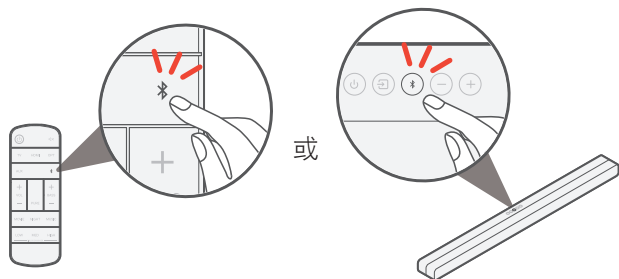




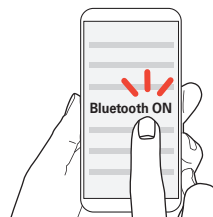
# 蓝牙音乐流媒体播放

在您将音乐从蓝牙设备流式传输到回音壁音箱之前，您必须首先将回音壁音箱和您的设备进行“配对”。

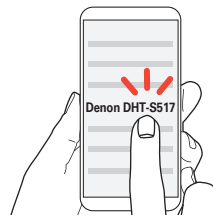
- ① 按回音壁音箱（或遥控器）上的  (Bluetooth) 按键，直到蓝牙 LED 指示灯蓝色闪烁。回音壁音箱将进入配对模式。



- ② 转到您的设备上的蓝牙设置，并确保蓝牙已打开。



- ③ 选择“Denon DHT-S517”。  
蓝牙 LED 指示灯蓝色点亮，表示回音壁音箱正在与您的蓝牙设备配对。



# 商标信息

 **Dolby Atmos**

COMPATIBLE WITH

 **Dolby Vision**

本产品经过杜比实验室的许可而制造。Dolby、杜比、Dolby Vision、Dolby Atmos、和双 D 符号是杜比实验室特许公司的注册商标。未发表的保密作品。版权所有2012-2021杜比实验室。保留所有权利。

 **HDMI**<sup>®</sup>  
HIGH DEFINITION MULTIMEDIA INTERFACE

HDMI、HDMI High-Definition Multimedia Interface 以及HDMI 标志是HDMI Licensing Administrator, Inc.的商标或注册商标。

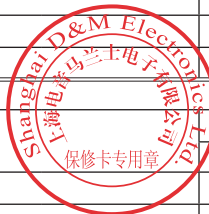
 **Bluetooth**<sup>®</sup>

Bluetooth<sup>®</sup>字样的商标和标识是Bluetooth SIG, Inc.所拥有的注册商标， D&M Holdings Inc. 对任何此类商标的使用均已获得授权。其他商标和商品名称是其各自所有者的商标和商品名称。

# DENON®

## 上海电音马兰士电子有限公司 产品保修卡

产品名称：	回音壁音箱	产品型号：	DHT-S517	保修期：	1年
产品产地：	中国	出厂编号：		保修方式：	送修
以下栏目请销售单位协助用户完整填写。带*项为必填内容。					
* 最终用户姓名：		* 联系电话：			
* 最终用户地址：		* 邮政编码：			
E-mail：		传真号码：			
以下栏目为销售单位必填内容。带*项为必填内容。					
* 销售单位名称：		邮政编码：			
* 销售单位地址：		* 销售日期：	年 月 日		
* 联系人：		* 联系电话：		* 发票号码：	
				安装调试日期：	年 月 日



### 一、基本信息

1. 凡属正常使用情况下由于产品本身质量问题引起的故障，在保修期内，上海电音马兰士电子有限公司将负责给予有限保修。
2. 产品出现故障，请直接与天龙音响指定维修部或天龙客户服务热线联系。
3. 产品的保修期以保修卡上注明的期限为准。如施行对注册用户的保修期延长活动，具体每台机器的保修信息则以天龙客户关系管理系统记录为准。

### 二、保修政策

1. 请用户妥善保存本保修卡及购机时经销商单位开具的有效发票。在维修时将被要求出示并作为保修依据。
2. 产品的保修保修起始日期为发票购机日期。
3. 保修期内需要维修时，请将产品与本保修卡和购货发票一起送往最近的天龙音响指定维修部进行免费维修，运费自理。
4. 经维修的机器，在保修期内继续享有保修服务；若距保修期结束已不足三个月，则所更换的备件自更换之日起享有三个月保修。
5. 维修更换下来的备件归上海电音马兰士电子有限公司所有。

### 三、例外条款（以下情况不属于免费维修范围）

1. 无天龙（Denon）标识的产品或不能同时出示发票和保修卡的产品；
2. 保修卡上或发票上的购买日期、机身编号（或产品上的）及销售单位名称（盖章有效）等未完整填写或曾被除去或修改的产品；
3. 因非授权的维修服务单位进行维修造成的损坏，或因擅自拆机修理或越权改装造成的故障或损坏；
4. 因错误安装、操作（如带电插拔信号线等）或在非产品规定的工作环境下使用造成的故障或损坏（如温度过高、过低、过于潮湿或干燥、海拔过高电压或电流不稳定，零地电压过大等）；
5. 因人为或自然灾害所造成的故障或损坏，或因保管不当（如鼠害、虫害、液体渗入等）造成的损害；
6. 因事故、滥用（包括超负荷工作）、误用等造成的损坏，或曾被用作商业用途或陈列用途的产品所发生的故障；
7. 产品的清洁或正常维护，及外壳、面板、按键和旋钮等外观零件及电池、遥控器、连接线等附件的更换。

### 四、保修适用范围

保修适用范围系中华人民共和国境内，但不包括香港、澳门特别行政区和台湾地区。

**技术和客户支持热线：4006 210 886**

服务时间：工作日周一至周五 8:00-18:00

国定假日及休息日请电话留言

全国特约维修站联系方式请至天龙官网查询：

[www.denon.com.cn](http://www.denon.com.cn)

**DENON**<sup>®</sup>  
[www.denon.com](http://www.denon.com)

Printed in China 5411 11943 00AD  
© 2021 Sound United. All Rights Reserved.