

DENON®

DCD-3000NE

Super Audio CD Player

かんたん  
スタート  
ガイド

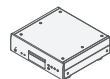
# 設定をはじめる前に

## 内容品を確認する

かんたんスタート  
ガイド(本書)



本機



取扱説明書



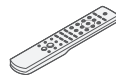
電源コード  
(本機専用)



安全にお使いいただく  
ために



リモコン (RC-1207)



保証書



単4形乾電池 (2本)



オーディオケーブル



## 設定に必要なもの

アンプ



スピーカー



スピーカーケーブル



このたびはデノン製品をお求めいただきまして、誠にありがとうございます。

**ユーザー登録とアンケートのご回答はこちら**

[www.denon.jp/touroku](http://www.denon.jp/touroku)

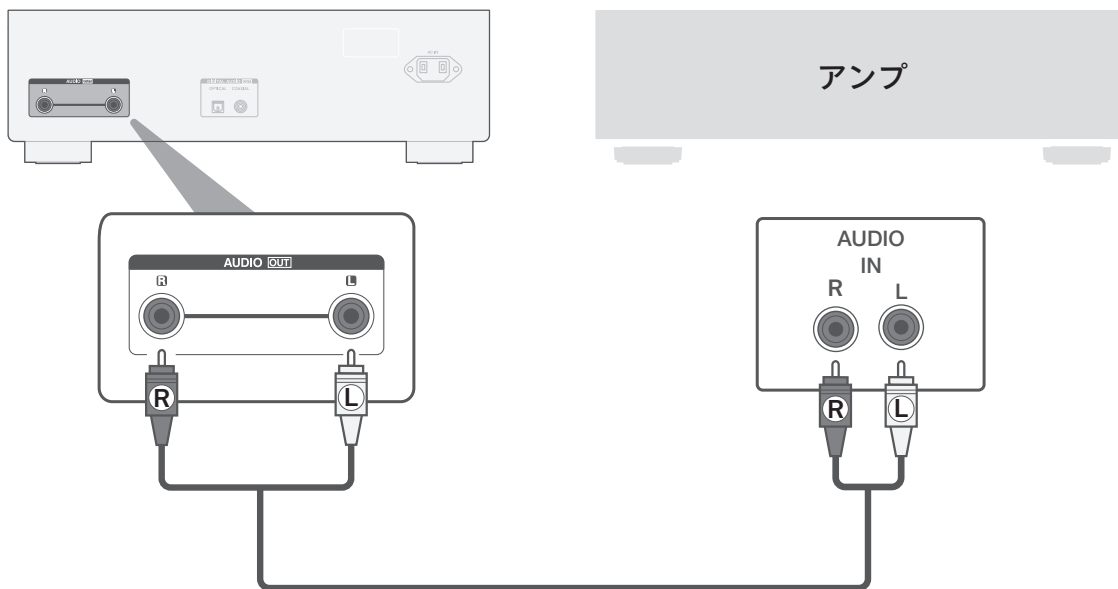
\*ウェブブラウザのアドレスバーに入力してください \*PC・スマートフォンでのアクセスをお願いいたします。



# 設定の手順

1

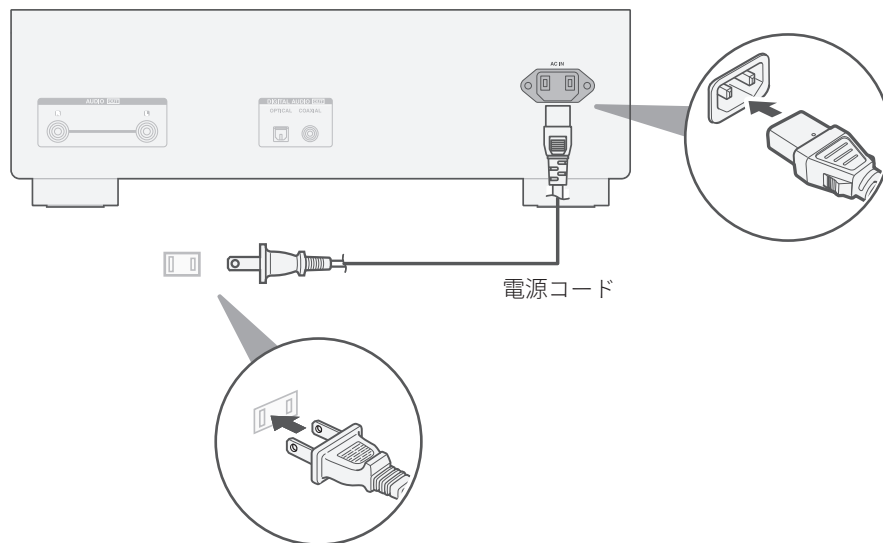
本機とアンプを接続する



## 2

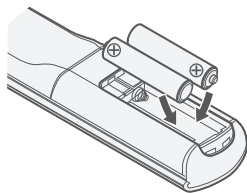
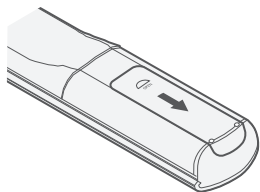
### 電源コードを接続する

電源コードを使って、本機を電源に接続してください。



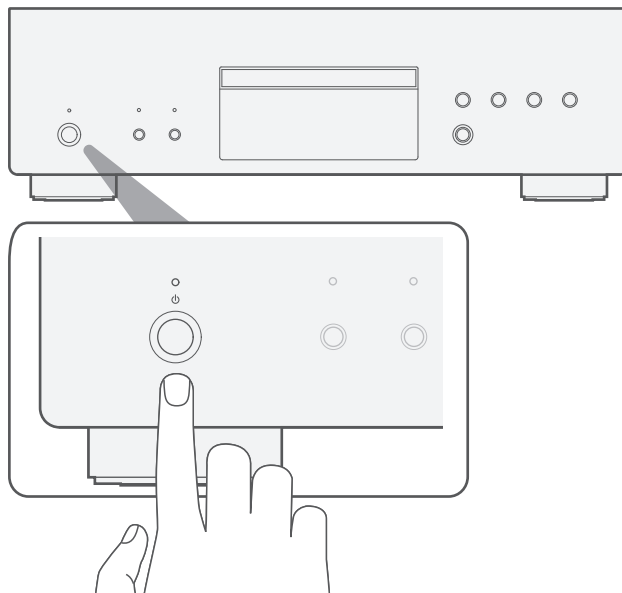
# 3

## リモコンに乾電池を入れる



# 4

## 本機の電源を入れる

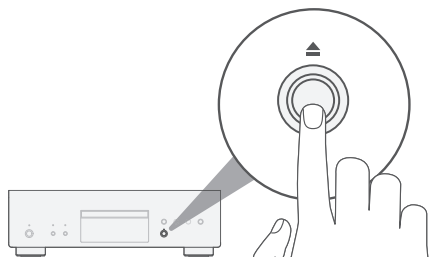


• 乾電池を取り外す際には、逆の手順でおこなってください。

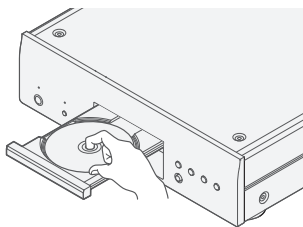
# 5

## CDまたはスーパーオーディオCDを再生する

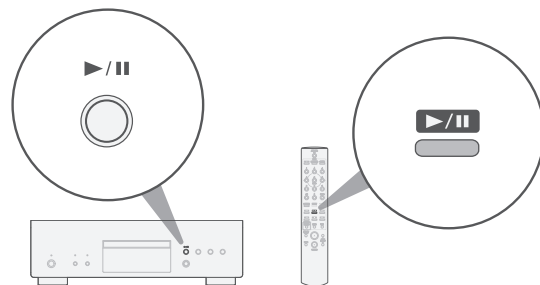
1 ▲を押して、ディスクトレイを開く。



2 ディスクを入れる。



3 ▶/||を押す。  
再生をはじめます。



# 取扱説明書について

より詳しい設定や操作の説明は、オンラインマニュアルをご覧ください。  
タブレットまたはパソコンから、Webブラウザを立ち上げて、次のURLを  
入力してください。

**[manuals.denon.com/DCD3000NE/JP/JA/](https://manuals.denon.com/DCD3000NE/JP/JA/)**



## 製品のお問い合わせ / 修理のご相談



0570 (666) 112 または 050 (3388) 6801

受付時間 10:00～18:00  
(当社休日および祝日を除く、月～金曜日)

### お客様相談センター

メッセージが流れますので、1 を選択してください。

- お問い合わせをいただく前に、ホームページの FAQ をご確認ください。

<https://www.denon.jp/ja-jp/support/home>

- メールでお問い合わせをいただくこともできます。

<https://www.denon.jp/ja-jp/contact-us>

お客様相談センター FAX : 044 (330) 1367

### 修理相談窓口

メッセージが流れますので、2 を選択してください。

- 故障・修理・その他のサービス関連情報については、次の当社ホームページでもご確認ください。

[https://www.denon.jp/ja-jp/support/service\\_network](https://www.denon.jp/ja-jp/support/service_network)

- 代表修理窓口

首都圏サービスセンター

〒 243-0021 神奈川県厚木市岡田 3050 厚木アクストメインタワー 21 階

FAX : 050 (3364) 5227

- \* ディーアンドエムホールディングス本社では製品の修理を受け付けておりません。  
お持ち込みいただいても受け取ることができませんのでご了承ください。

# DENON®

株式会社 ディーアンドエムホールディングス

〒 210-8569

神奈川県川崎市川崎区日進町 2 番地 1 D&M ビル

Printed in Japan 5411 12135 00AS

© 2024 Masimo. All Rights Reserved.