

DENON®

PMA-SX1

プリメインアンプ

簡単セットアップガイド

ようこそ

本製品をお買い上げいただき、ありがとうございます。
本書では、本機を設定するための手順を説明します。
設定や操作の詳細については、付属の取扱説明書をご覧ください。

お困りのときは：

当社のお客様相談センターにお問い合わせください。

お客様相談センター

☎ 0570 (666) 112

FAX : 044 (544) 3171

受付時間 9:30 ~ 17:30
(当社休日および祝日を除く、月~金曜日)

上記番号がご利用いただけない場合
☎ 03 (3570) 5138

〒210-8569

神奈川県川崎市川崎区日進町2番地1 D&Mビル

お問い合わせをいただく前に、ホームページのFAQ（よくあるご質問と回答）
をご確認ください。

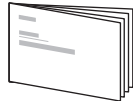
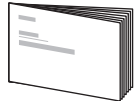

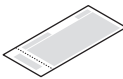
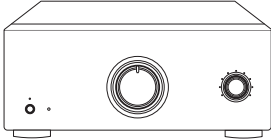

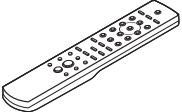
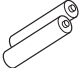
<http://denon.jp/jp/html/faq.html>

メールでお問い合わせをいただくこともできます。

<http://denon.jp/jp/html/contact.html>

設定をはじめる前に

付属品を確認する

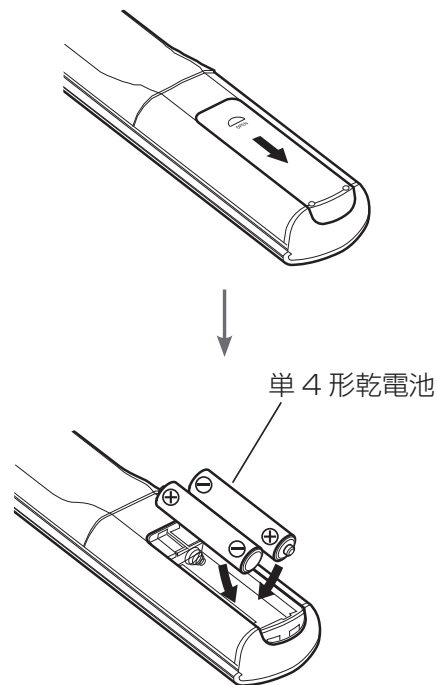
 簡単セットアップ ガイド	 取扱説明書	 安全にお使い いただくために	 保証書
 本機	 電源コード		
 リモコン	 単4形乾電池(2本)		

設定の手順

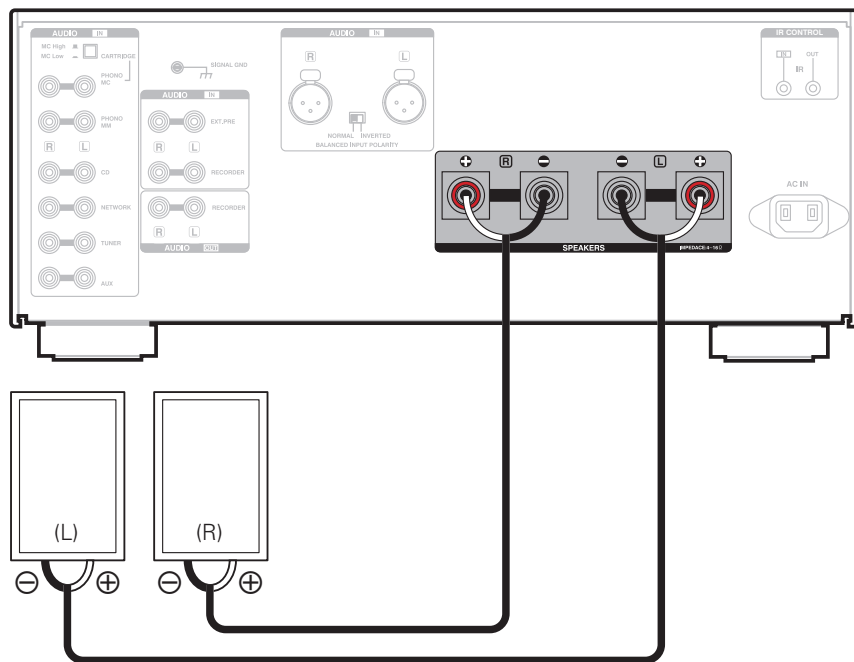
設定は次の6つの手順でおこないます。

- 1 リモコンに乾電池を入れる
- 2 本機とスピーカーを接続する
- 3 本機とCDプレーヤーを接続する
- 4 電源コードを接続する
- 5 本機の電源を入れる
- 6 再生をはじめる

1 リモコンに乾電池を入れる

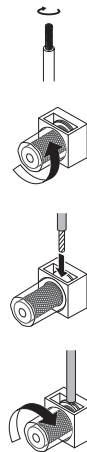


2 本機とスピーカーを接続する

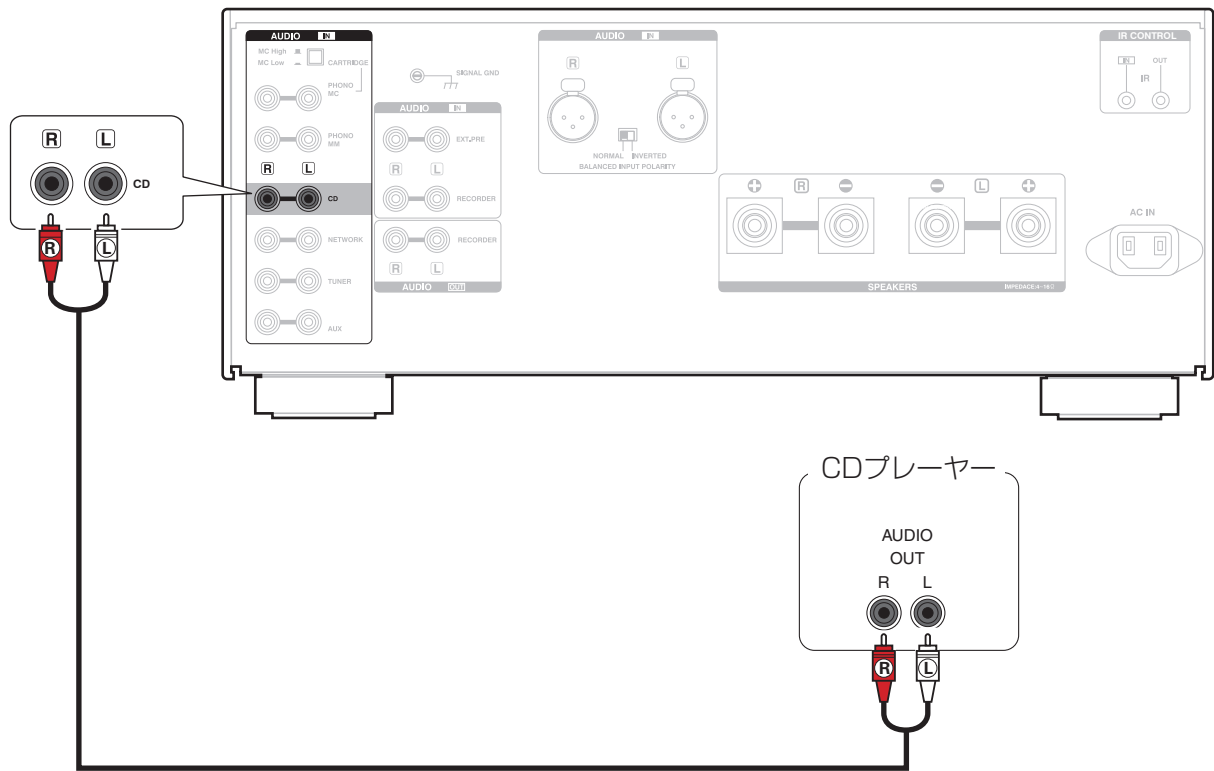


スピーカーケーブルを接続する

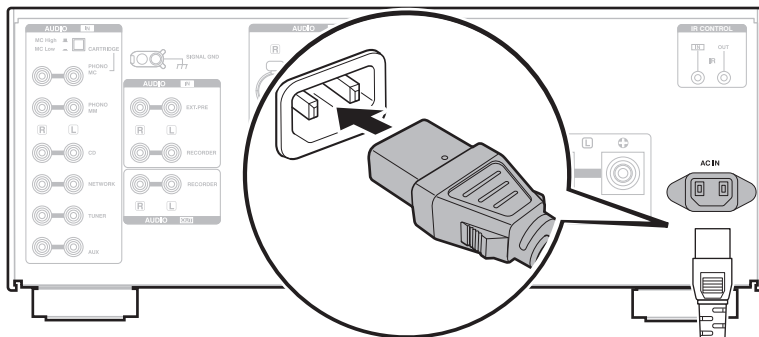
- ① スピーカーケーブル先端の被覆を10mm程度はがし、芯線をしっかりとよじるか、端末処理をおこなう。
- ② スピーカー端子を左に回してゆるめる。
- ③ スピーカーケーブルの芯線をスピーカー端子の根元に差し込む。
- ④ スピーカー端子を右に回して締める。



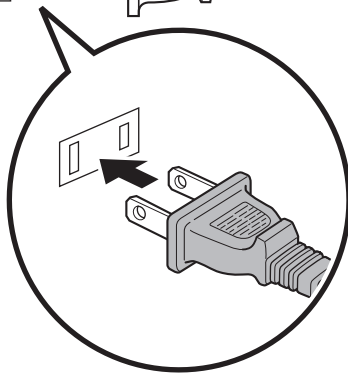
3 本機と CD プレーヤーを接続する



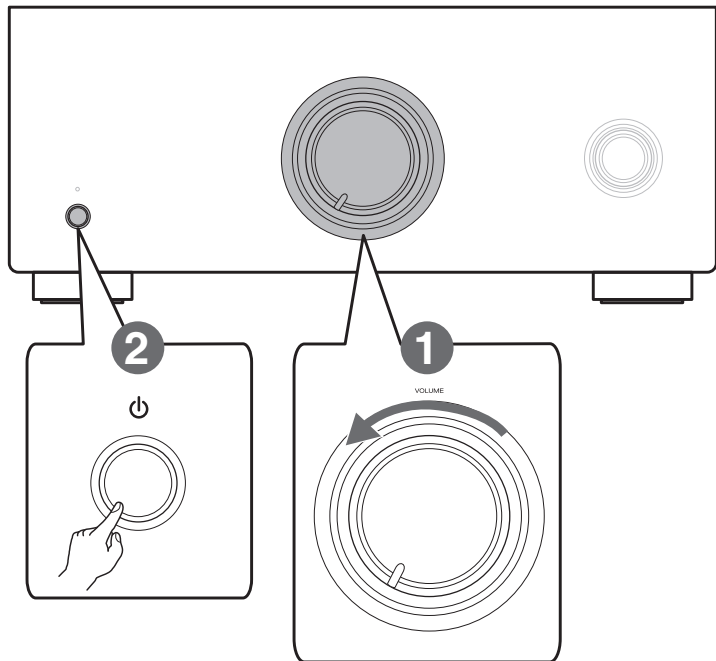
4 電源コードを接続する



家庭用の電源コンセントへ
(AC100V、50/60Hz)



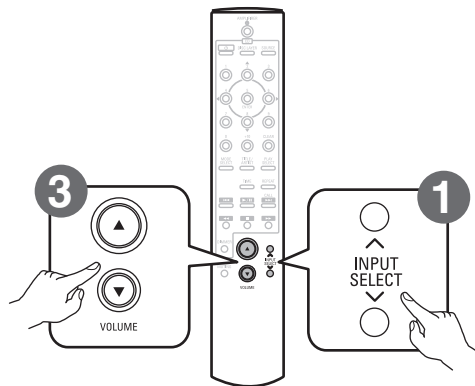
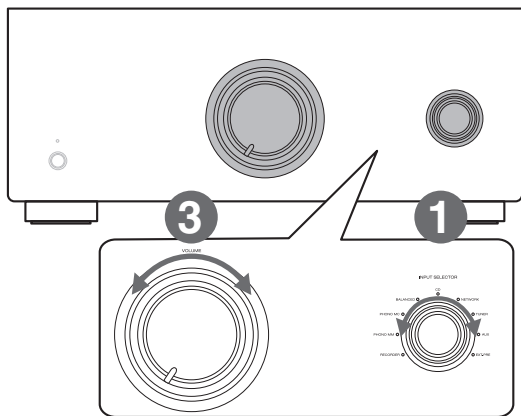
5 本機の電源を入れる



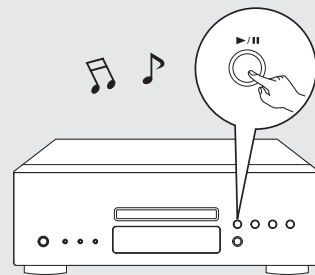
1 音量を最小にする。

2 本機の ⏻ を押して、電源を入れる。

6 再生をはじめる



- 1 入力ソースを“CD”に切り替える。
入力表示の“CD”が点灯します。
- 2 CDを再生する。



- 3 音量を調節する。








当社製品のご相談と修理についてのお問い合わせは、お買い上げ店または下記窓口にご連絡ください。

お客様相談センター


 0570 (666) 112


FAX : 044 (544) 3171

- 受付時間 9:30～17:30
(当社休日および祝日を除く、月～金曜日)
- 上記番号がご利用いただけない場合  03 (3570) 5138
〒210-8569 神奈川県川崎市川崎区日進町2番地1 D&Mビル
- お問い合わせをいただく前に、ホームページのFAQ(よくあるご質問と回答)をご確認ください。
<http://denon.jp/jp/html/faq.html>
- メールでお問い合わせをいただくこともできます。
<http://denon.jp/jp/html/contact.html>

* 電話番号・ファックス番号・URLは変更になる場合があります。

修理相談窓口

 0570 (666) 811

- 受付時間 9:30～12:00、13:00～17:30
(当社休日および祝日を除く、月～金曜日)
 - 上記番号がご利用いただけない場合  0466 (86) 9520
 - 故障・修理・その他のサービス関連情報については、次の当社ホームページでもご確認いただけます。
<http://denon.jp/jp/html/service.html>
 - 代表修理窓口
首都圏サービスセンター
〒252-0816 神奈川県藤沢市遠藤2010-16
FAX : 0466 (86) 9522
- * ディーアンドエムホールディングス本社では製品の修理を受け付けておりません。

DENON®

株式会社 ディーアンドエムホールディングス

〒210-8569

神奈川県川崎市川崎区日進町2番地1 D&Mビル

Printed in Japan 5411 11211 10AD